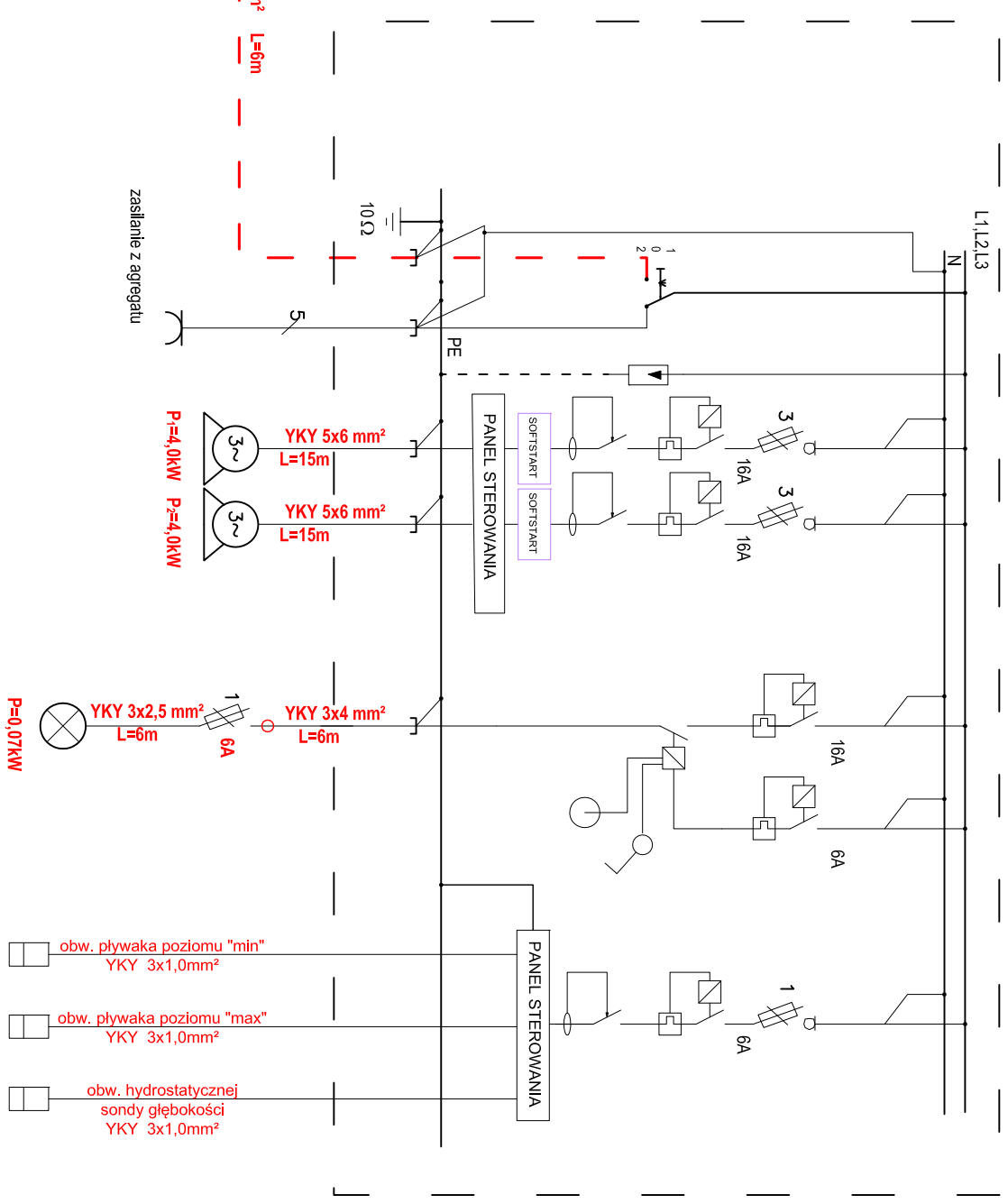
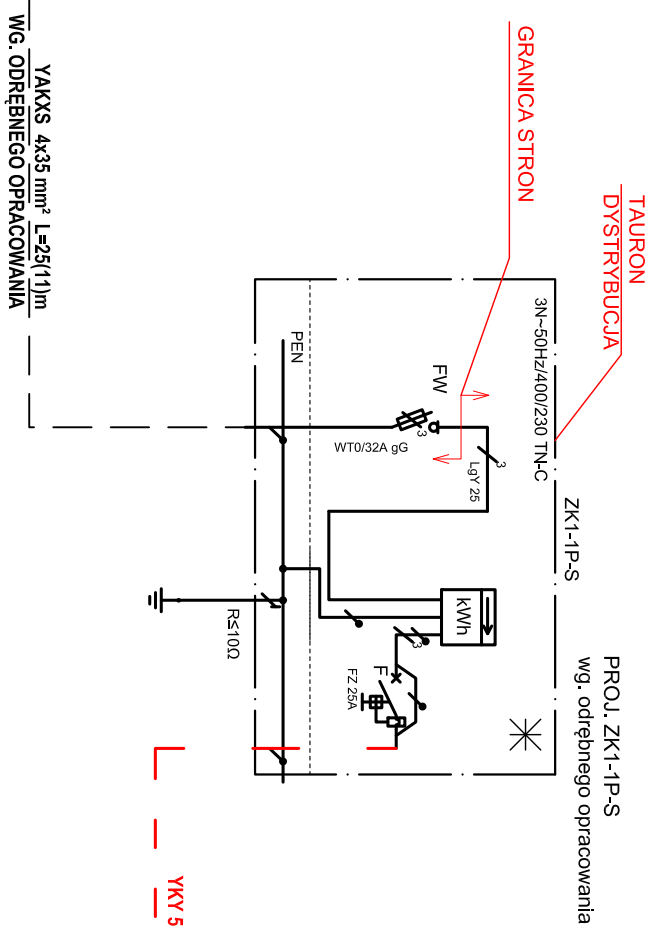
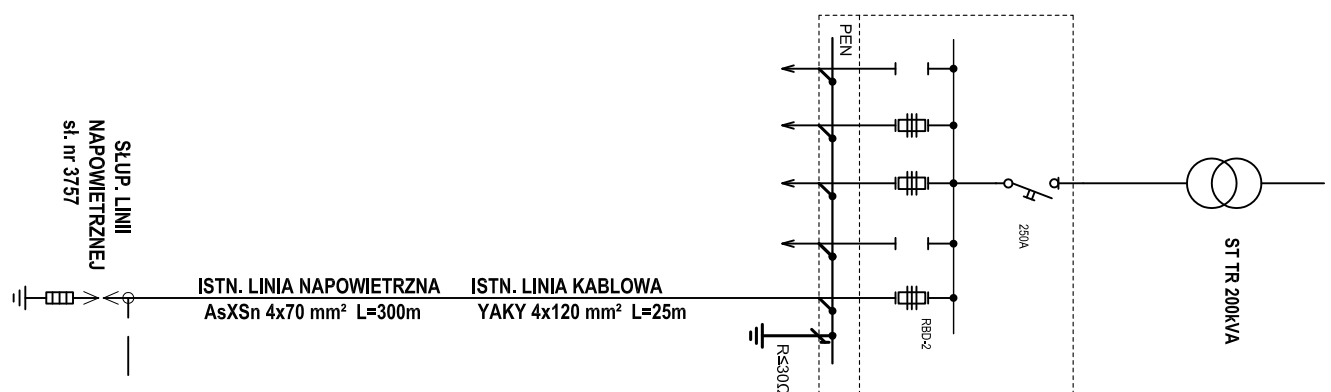


# SCHEMAT ZASILANIA

## PROJ. POMPOWNI

STACJA TRANSF. "OTMUCHÓW REJA"



**OCHRONA PRZED PORAŻENIEM**  
**SZYBKE WYŁĄCZENIE:**  
- ZASILANIE UKŁAD TN-C  
- INSTALACJA ODBIORCZA TN-S

**Temat:** "Budowa kanalizacji sanitarnej dla ulic: Warszawskiej, M.Reja oraz B.Prusa w Otmuchowie"

BIURO:  
48-304 Nysa  
ul. Mickiewicza 10  
tel./fax 077 433 41 12  
mailto: projekt\_sekreta  
projekt.nysa@op

**PROJEKT**

PROJEKT Mirosław Bartocho

SIEDZIBA: 48-304 Nysa, ul. Zwirki i Węgry 6/2

NIP 753-144-86-07 projekt@op.pl

**Przedmiot rysunku:**  
**SCHEMAT IDEOWY ZASILANIA PRZEPOMPOWNI**

Branża:	Funkcja	Imię i nazwisko	Uprawnienia projektowe	Data	Podpis
Elektryczna	Projektant	mgr inż. Mariusz Horosiuł	PEP/11119/P00E/15	lut 2016r.	
-	-	-	-	-	
-	-	-	-	-	

Stadium dokumentacji:  
**PROJEKT WYKONAWCZY**

Skala:

Nr rys.:  
PW-1