

**LOKALIZACJA NAMIOTU
PRZY RESTAURACJI
W ZAMKU W OTMUCHOWIE**

ALEKSANDER ŁUSZACKI
Inż. budowlnictwa i górnictwa
upr. 254 u.2, 95 u.1, 96 u.3
97, 913 u.1 pkt 2 (Oz. G. Nr 8 poz.46)
Nr upr. 178/75 Wwrn, ANF 2/149/83
57-160 Borów, Brzoza 15, tel. 502 302 951

SIERPIEŃ 2016 r.

Proponowany namiot ma być zlokalizowany na tarasie przy restauracji znajdującej się w zamku w Otmuchowie.

Zgodnie z ofertą firmy „KAJA” z Nysy namiot ma mieć wymiary:

- długość - 20,0 m

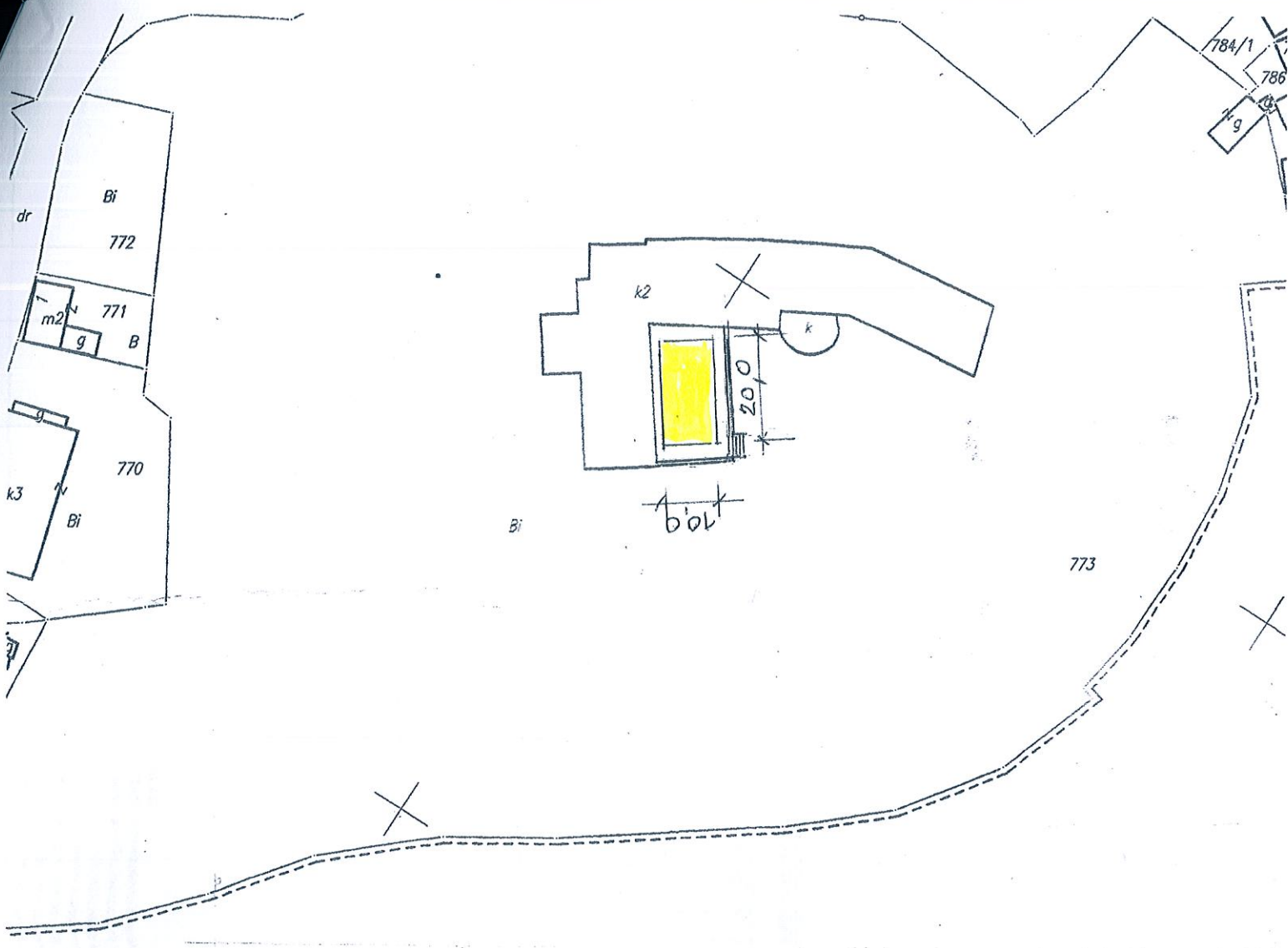
- szerokość - 10.0 m


- wysokość - 4,0 m

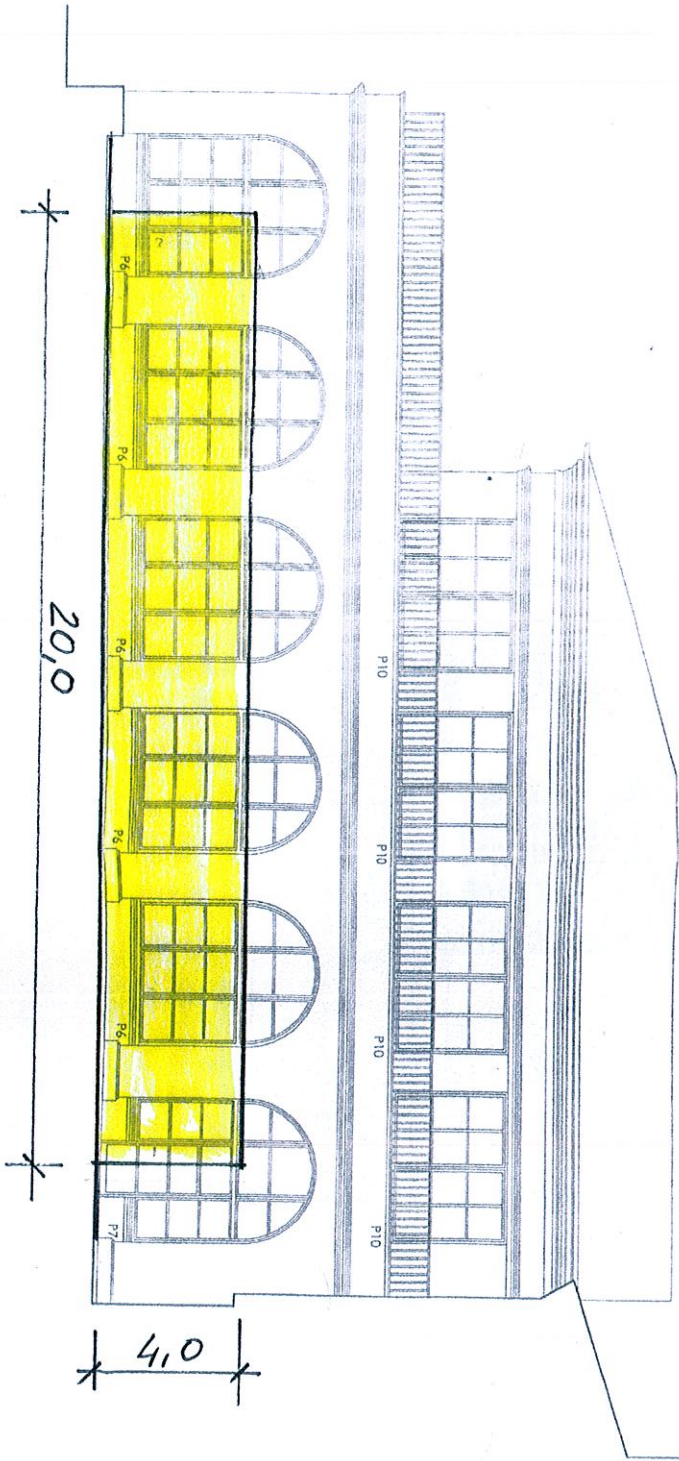
Konstrukcja namiotu ma być wykonana z profili aluminiowych.

Pokrycie namiotu z tkaniny plandekowej. Kolor plandeki biały.

W ścianach bocznych maja być przezroczyste okna.




ALEKSANDER ŁUSZACKI
 inż. budownictwa lądowego
 upr. z 84 u.2, 85 u.1, 86 u.3
 §7, §13 u.1 pkt 2 (Dz. U. Nr 9 poz.46)
 Nr upr. 178/75 Wwm, ANF 2/14/83
 57-160 Borów, Brzoza 15, tel. 502 302 951



SK

**STUDIUM STOLARKI OKIENNEJ I DRZWIOWEJ
ZAMKU BISKUPIEGO W OTMUCHOWIE**

UWAGA:

- Obiekt bezwzględnie wymaga przeprowadzenia badań architektonicznych dla opracowania szczegółowych wniosków konserwatorskich oraz projektu remontu konserwatorskiego elewacji.
- Rysunek opracowany wg Zamek w Otmuchowie - Inwentaryzacja architektoniczna, opracowanie L. Stanisł. PKZ, Wrocław 1982r.

WARIANT D - Skrzydło północne		Skala 1:200	Rys. 3D	Data:
Elewacja południowa.				08.2009
Projekt	dr inż. arch. Andrzej Legendzewicz			
Opracowanie	mgr inż. arch. Agnieszka Perłyka			
		Podpis		



ALEKSANDER ŁUSZACKI
 Inż. budownictwa lądowego
 upr. z 84 u.2, 85 u.1, 86 u.3
 87, 813 u.1 pkt 2 (Dz. U. Nr 3 poz.46)
 Nr upr. 178/75 Wzm./ANF 2/149/83
 57-160 Borów, Brzózka 15, tel. 502 302 951

STUDIUM STOLARKI OKIENNEJ I DRZWIOWEJ ZAMKU BISKUPIEGO W OTMUCHOWIE			
WARIANT B Elewacja zachodnia.		Skala 1:200 Rys. 1C	Data: 08.2009
Projekt	dr inż. arch. Andrzej Legendzewicz		Podpis
Opracowanie	mgr inż. arch. Agnieszka Parzyka		Podpis