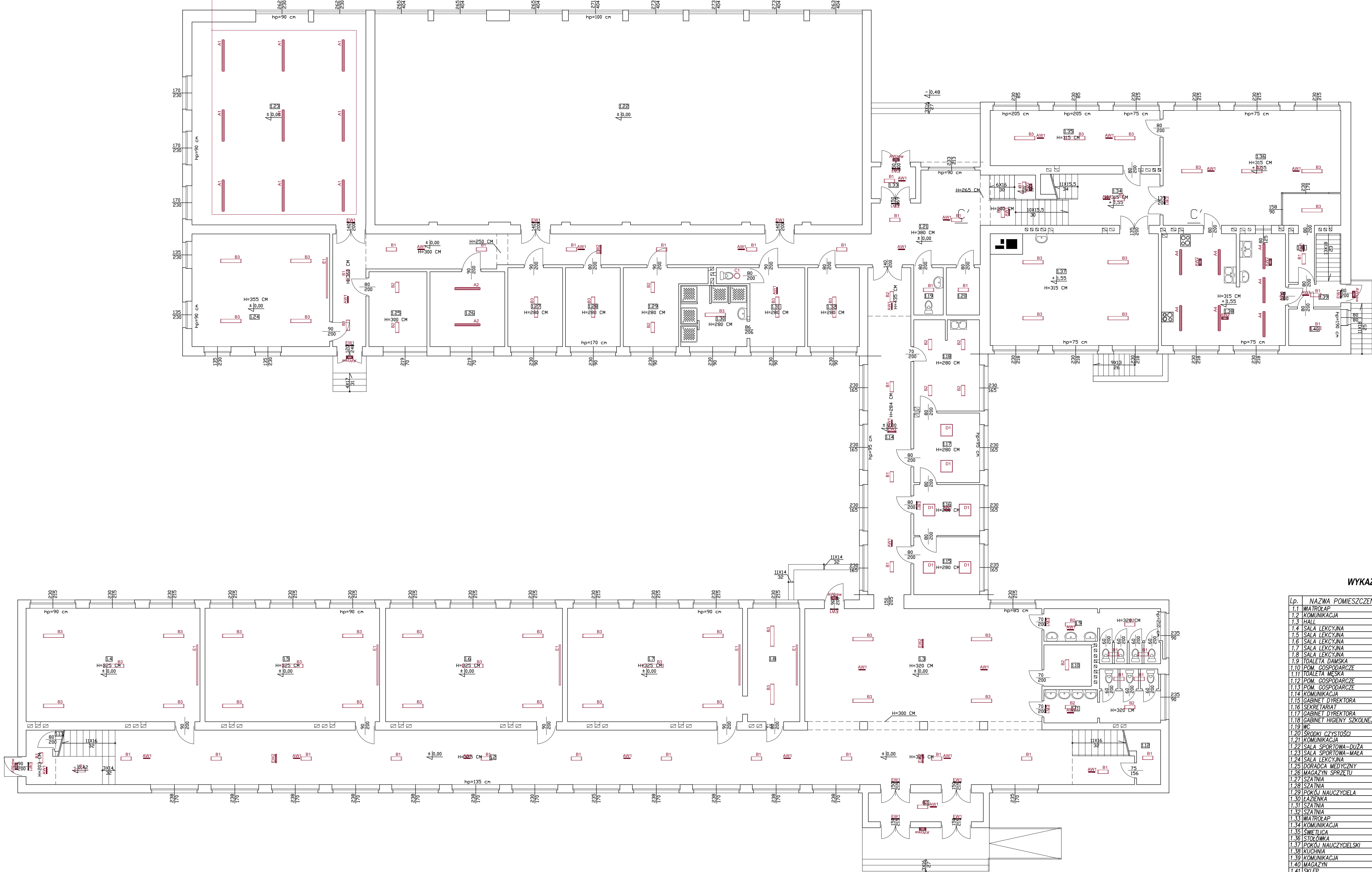


+siatka montaż.
(kosze stalowe na oprawy)



A1	A1 - LED 1587 4500lm OPAL
A2	A2 - LED 1287.LED 3300lm CLEAR
A4	A4 - LED 1287.LED 6100lm OPAL
B1	B1 - 540.LED 3200lm OPAL
B2	B2 - 540.LED 4300lm OPAL
B3	B3 - 1040.LED 6000lm OPAL
C1	C1 - LED IP44 302 1400lm
D1	D1 - LED N BASIC 4900lm
E1	E1 - LED DOWN A 30 IP40
AW1	AW1 - LED-HO nastrop. 120st.
AW2	AW2 - LED-HO nastrop. 120st.
AWzew	AWzew - LED-HO nastrop. 120st. -20st.C
EW1	EW1 - IP40 LED jednostr. natynk.
EW2	EW2 - IP40 LED dwustr.

WYKAZ POMIESZCZEŃ

Lp.	NAZWA POMIESZCZENIA	POSADZKA	POWIERZCHNIA
1.1	WATROKAP	LASTRIKO	8,26m2
1.2	KOMUNIKACJA	LASTRIKO	12,56m2
1.3	HALL	LASTRIKO	66,83m2
1.4	SALA LEKCYJNA	WYKL. PCV	49,27m2
1.5	SALA LEKCYJNA	WYKL. PCV	48,44m2
1.6	SALA LEKCYJNA	WYKL. PCV	50,12m2
1.7	SALA LEKCYJNA	WYKL. PCV	49,61m2
1.8	SALA LEKCYJNA	WYKL. PCV	14,99m2
1.9	TOALETY DAMSKA	PK. CERAM	12,16m2
1.10	POM. GOSPODARCZE	PK. CERAM	4,90m2
1.11	TOALETY MĘSKA	PK. CERAM	12,05m2
1.12	POM. GOSPODARCZE	LASTRIKO	3,16m2
1.13	POM. GOSPODARCZE	LASTRIKO	0,76m2
1.14	KOMUNIKACJA	LASTRIKO	35,13m2
1.15	GABINET DYREKTORA	PARKIET	9,50m2
1.16	SEKRETARIAT	PARKIET	8,35m2
1.17	GABINET DYREKTORA	PARKIET	11,44m2
1.18	GABINET HIGIENY SZKOLNEJ	PARKIET	14,05m2
1.19	WC	PK. CERAM	3,46m2
1.20	SRODKI CZYSTOSCI	PK. CERAM	3,91m2
1.21	KOMUNIKACJA	LASTRIKO	71,29m2
1.22	SALA SPORTOWA-DUZA	PARKIET	255,36m2
1.23	SALA SPORTOWA-MALA	PARKIET	90,26m2
1.24	SALA LEKCYJNA	PARKIET	38,73m2
1.25	DOKŁADCA MEDYCZNY	PK. CERAM	10,94m2
1.26	MAGAZYN SPRZĘTU	PK. CERAM	13,99m2
1.27	SZATNIA	PK. CERAM	10,79m2
1.28	SZATNIA	PK. CERAM	10,79m2
1.29	POKÓJ NAUCZYCIELA	PK. CERAM	12,15m2
1.30	KAZIENKA	PK. CERAM	9,95m2
1.31	SZATNIA	PK. CERAM	12,15m2
1.32	SZATNIA	PK. CERAM	10,20m2
1.33	WATROKAP	LASTRIKO	3,50m2
1.34	KOMUNIKACJA	LASTRIKO	20,18m2
1.35	SWIETLICA	PK. CERAM	23,40m2
1.36	STOKOWIA	PK. CERAM	46,18m2
1.37	POKÓJ NAUCZYCIELSKI	PARKIET	45,28m2
1.38	KUCHNIA	PK. CERAM	34,12m2
1.39	KOMUNIKACJA	LASTRIKO	8,08m2
1.40	MAGAZYN	LASTRIKO	4,77m2
1.41	SKLEP	PK. CERAM	3,13m2
RAZEM			1284,37m2

JEDNOSTKA PROJEKTOWA		IMIĘ I NAZWISKO	NR. UPRAWNIENI I SPECJALNOŚĆ	DATA	PODPIS	
PROJEKTOWAŁ	OPRACOWAŁ	mgr inż. Jan Traczyk	20/93/OP spec. instal.-elektryczne	09.2016		
		mgr inż. Jarosław Pierzchawka				
INWESTOR	GMINA OTMUCHÓW, UL. ZAMKOWA 6, 48-385 OTMUCHÓW					
INWESTYCJA	TERMOMODERNIZACJA SZKOŁY PODSTAWOWEJ W OTMUCHOWIE					
TYTUŁ RYSUNKU	WYMIANA OPRAW OŚWIETLENIOWYCH NA OPRAWY LED - RZUT PARTERU				SKALA 1:100	
SYMBOL OBIEKTU	STADIUM	NR PROJEKTU	NR RYSUNKU		NR ZMIANY	
SP/OTM/LED	PBW	01/10	RYS. NR E-02			