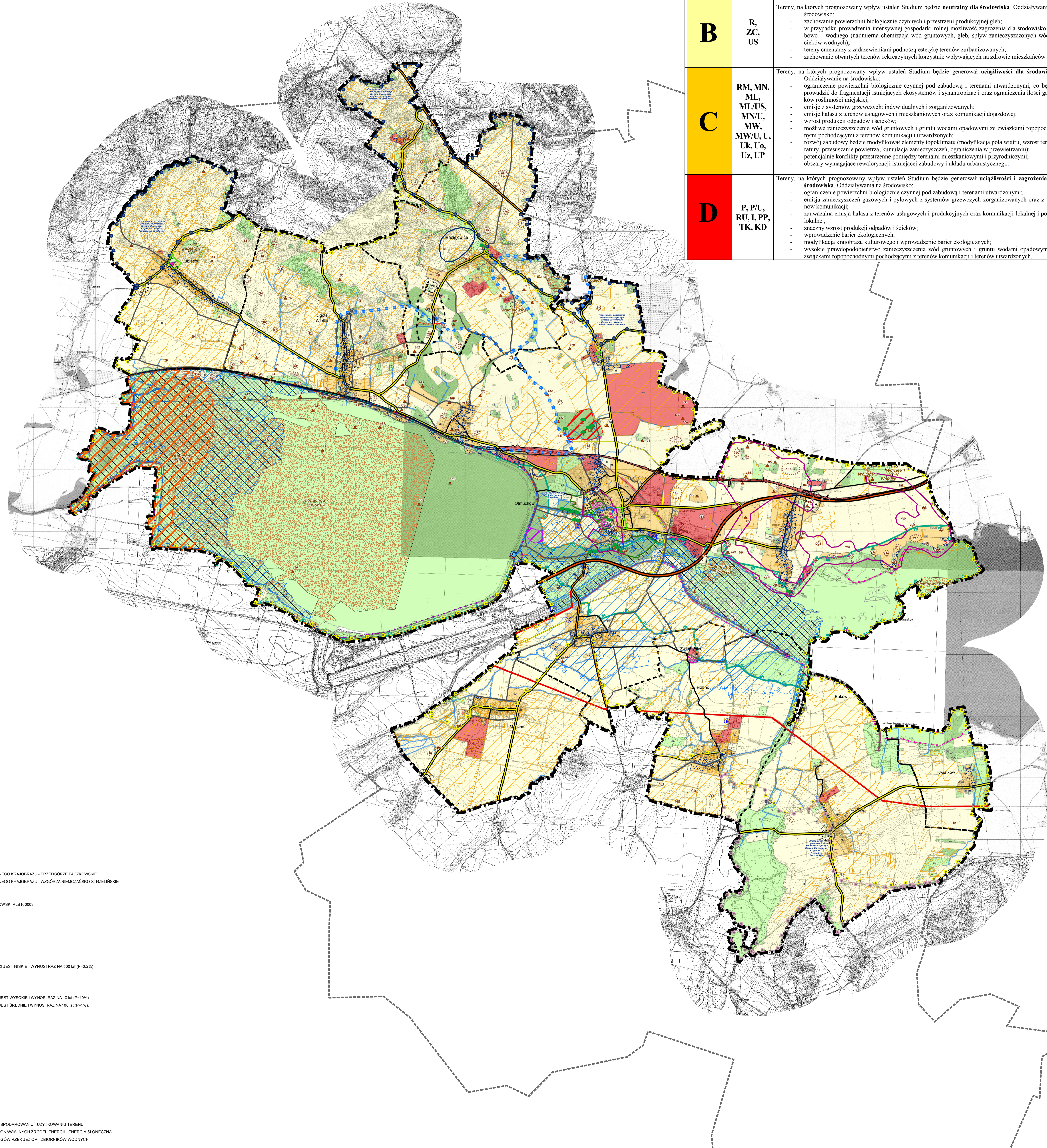
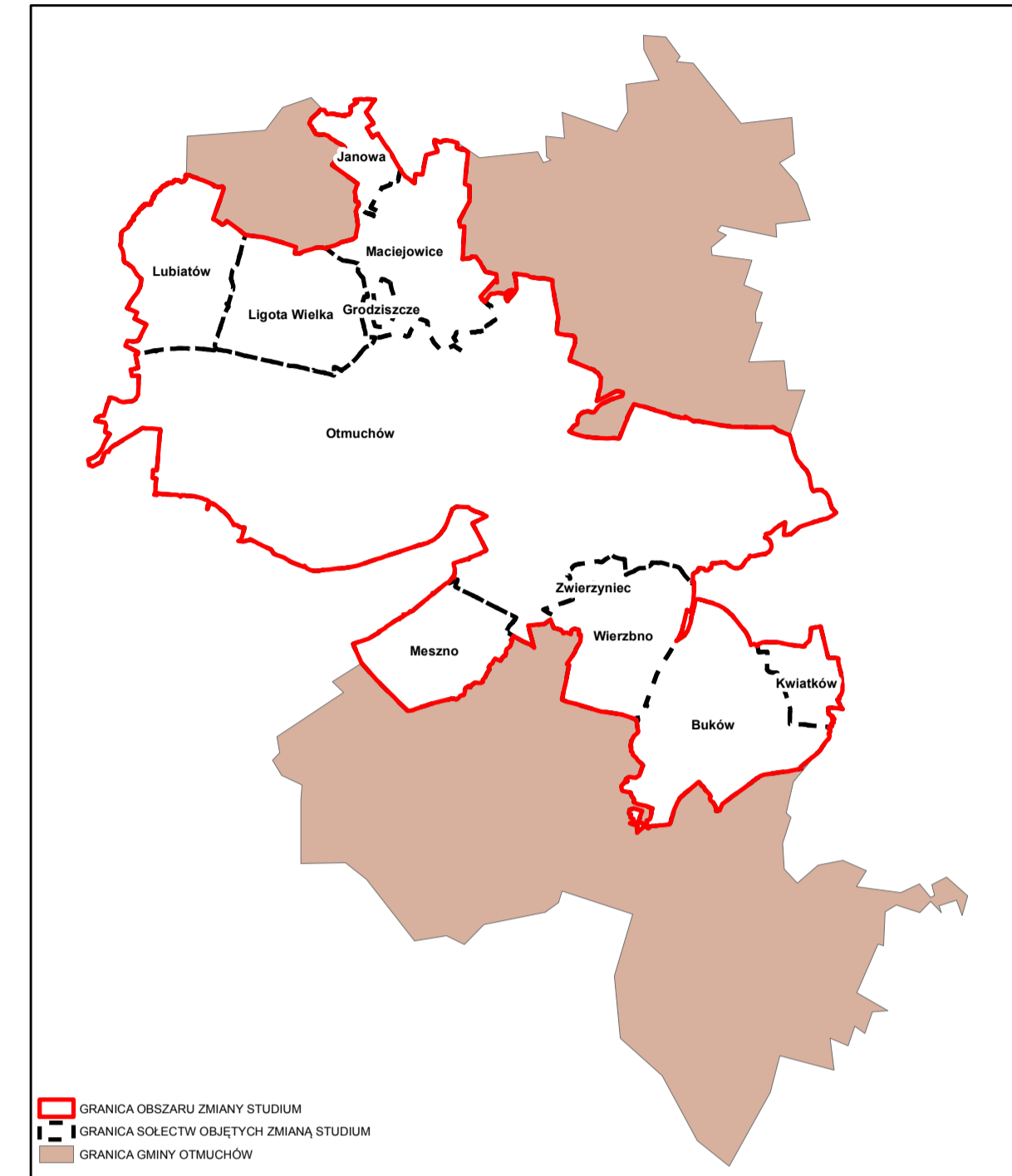


PROGNOZA ODDZIAŁYWANIA NA ŚRODOWISKO

ZMIANA STUDIUM UWARUNKOWAŃ I KIERUNKÓW ZAGOSPODAROWANIA PRZESTRZENNEGO GMINY OTMUCHÓW

0 650 1 300 2 600 m

1:25 000



Oznaczenie graficzne i tekstowe	Oznaczenie z rys. Studium	Wpływ ustalen planu na środowisko przyrodnicze w granicach objętych opracowaniem	Ocena potencjalnego wpływu
A	ZL, ZLd, ZP, Z, LZ, ZD, WS, N	Tereny, na których prognozowany wpływ ustaleń Studium będzie korzystny dla środowiska . Oddziaływanie na środowisko: <ul style="list-style-type: none">- zachowanie bioróżnorodności na terenach leśnych, łąkowych, wodnych i legowych;- korzystny wpływ na mikroklimat i warunki biogeologiczne;- tereny wod będą miały korzystny wpływ na mikroklimat i bioróżnorodność;- zachowanie krajobrazu kulturowego (obszary leśne, rolne, kulturowe, z lokalnymi zakrzewieniami i z drzewinami);- zachowanie i poprawa estetyki;- tworzenie właściwych warunków dla zapewnienia przewietrzania obszarów zurbanizowanych;- łagodzenie skutków negatywnych oddziaływań urbanizacji w postaci hałasu, emisji zanieczyszczeń do atmosfery, zmian bilansu wodnego;- zachowanie powierzchni biologicznie czynnych i siedlisk roślinnych i zwierzęcych;- zachowanie korytarzy ekologicznych doliny Nysy Kłodzkiej;- zachowanie cennych przyrodniczo obszarów i obiektów chronionych (obszary Natura 2000).	Oddziaływanie zmiany Studium na środowisko i krajobraz można ocenić w następujący sposób: <ul style="list-style-type: none">- pod względem charakteru – jako bardzo korzystne,- pod względem intensywności przekształceń – jako niskie,- pod względem bezpośredniości oddziaływania – jako bezpośrednie i pośrednie,- pod względem okresu trwania oddziaływania – jako stałe i okresowe,- pod względem częstotliwości oddziaływania – jako długoterminowe,- pod względem zasięgu przestrzennego – jako lokalne i ponadlokalne,- pod względem trwałości oddziaływania – jako odwracalne.
B	R, ZC, US	Tereny, na których prognozowany wpływ ustaleń Studium będzie neutralny dla środowiska . Oddziaływanie na środowisko: <ul style="list-style-type: none">- zachowanie powierzchni biologicznie czynnych i przestrzeni produkcyjnej gleb;- w przypadku prowadzenia intensywnej gospodarki rolnej możliwość zagrożenia dla środowiska glebowo – wodnego (nadmierna chemizacja wód gruntowych, gleb, spływ zanieczyszczeń wód do cieków wodnych);- tereny emisyjne z nadzwyczajnie podwyższoną estetyką terenów zurbanizowanych;- zachowanie otwartych terenów rekreacyjnych korzystnie wpływających na zdrowie mieszkańców.	Oddziaływanie zmiany Studium na środowisko i krajobraz można ocenić w następujący sposób: <ul style="list-style-type: none">- pod względem charakteru – jako bez znaczenia,- pod względem intensywności przekształceń – jako nieznaczne,- pod względem bezpośredniości oddziaływania – jako bezpośrednie,- pod względem okresu trwania oddziaływania – jako długoterminowe,- pod względem częstotliwości oddziaływania – jako stałe i okresowe,- pod względem zasięgu przestrzennego – jako miejscowe,- pod względem trwałości przekształceń – jako częściowo odwracalne.
C	RM, MN, ML, MLUS, MNU, MW, MWU, U, Uk, Uo, Uz, UP	Tereny, na których prognozowany wpływ ustaleń Studium będzie generalnie uciążliwy dla środowiska . Oddziaływanie na środowisko: <ul style="list-style-type: none">- ograniczenie powierzchni biologicznie czynnej pod zabudową i terenami utwardzonymi, co będzie prowadzić do fragmentacji istniejących ekosystemów i sywantropizacji oraz ograniczenia ilości gatunków roślinności miejscowej;- emisje z systemów grzewczych: indywidualnych i zorganizowanych;- emisje hałasu z terenów usługowych i mieszkaniowych oraz komunikacji dojazdowej;- wzrost produkcji odpadów i ścieków;- możliwe zanieczyszczenie wód gruntowych i gruntu wodami opadowymi ze związkami ropopochodnymi pochodzącymi z terenów komunikacji i utwardzonych;- rozwój zabudowy będzie modyfikował elementy topoklimatu (modyfikacja pola wiatru, wzrost temperatury, przesuszenie powietrza, kumulacja zanieczyszczeń, ograniczenia w przewietrzaniu);- potencjalnie konflikty przestrzenne pomiędzy terenami mieszkaniowymi i przyrodniczymi;- obszary wymagające rewaloryzacji istniejącej zabudowy i układu urbanistycznego.	Oddziaływanie zmiany Studium na środowisko i krajobraz można ocenić w następujący sposób: <ul style="list-style-type: none">- pod względem charakteru – jako potencjalnie niekorzystne i bez znaczenia,- pod względem intensywności przekształceń – jako zauważalne,- pod względem bezpośredniości oddziaływania – jako bezpośrednie i skumulowane,- pod względem okresu trwania oddziaływania – jako długoterminowe,- pod względem częstotliwości oddziaływania – jako stałe i okresowe,- pod względem zasięgu przestrzennego – jako miejscowe,- pod względem trwałości przekształceń – jako nieodwracalne i częściowo odwracalne.
D	P, P/U, RU, L, PP, TK, KD	Tereny, na których prognozowany wpływ ustaleń Studium będzie generalnie uciążliwy i zagrożenia dla środowiska . Oddziaływanie na środowisko: <ul style="list-style-type: none">- ograniczenie powierzchni biologicznie czynnej pod zabudową i terenami utwardzonymi;- emisja zanieczyszczeń gazowych i pyłowych z systemów grzewczych zorganizowanych oraz z terenów komunikacji;- zauważalna emisja hałasu z terenów usługowych i produkcyjnych oraz komunikacji lokalnej i ponadlokalnej;- znaczny wzrost produkcji odpadów i ścieków;- wprowadzenie barier ekologicznych;- modyfikacja krajobrazu kulturowego i wprowadzenie barier ekologicznych;- wysokie prawdopodobieństwo zanieczyszczenia wód gruntowych i gruntu wodami opadowymi ze związkami ropopochodnymi pochodzącymi z terenów komunikacji i terenów utwardzonych.	Oddziaływanie zmiany Studium na środowisko i krajobraz można ocenić w następujący sposób: <ul style="list-style-type: none">- pod względem charakteru – jako potencjalnie niekorzystne,- pod względem intensywności przekształceń – jako duże i zupełne,- pod względem bezpośredniości oddziaływania – jako bezpośrednie i pośrednie,- pod względem okresu trwania oddziaływania – jako długoterminowe,- pod względem częstotliwości oddziaływania – jako stałe i okresowe,- pod względem zasięgu przestrzennego – jako miejscowe i lokalne,- pod względem trwałości oddziaływania – jako nieodwracalne.

- Legenda**
- GRANICA GMINY OTMUCHÓW
 - GRANICA OBSZARU ZMIANY STUDIUM
 - GRANICA OLECZEW
 - KOMUNIKACJA
 - DROGA KRASJONNA KLASY GŁÓWNEJ RUCHU PRZYSPIESZONEGO
 - DROGA KLASY GŁÓWNEJ
 - DROGA KLASY ZBIORCZEJ
 - DROGA KLASY COŚCIEJ
 - WAŻNEJSCIE DROGI DOJAZDOWE
 - ŚCIEŻKA ROZROWEROWA
 - TERENY ZABUDOWY
 - PRZEZNACZENIE TERENÓW
 - MW - TEREN ZABUDOWY MIESZKANOWEJ WIELORODZINEJ
 - MN - TEREN ZABUDOWY MIESZKANOWEJ JEDNORODZINEJ
 - RM - TEREN ZABUDOWY ZAGRODOWEJ
 - ML - TEREN ZABUDOWY REKREACJI INDYWIDUALNEJ
 - MLUS - TEREN ZABUDOWY REKREACJI INDYWIDUALNEJ Z USŁUGAMI SPORTU
 - MNU - TEREN ZABUDOWY MIESZKANOWO-USŁUGOWEJ
 - MWU - TEREN ZABUDOWY MIESZKANOWEJ WIELORODZINEJ Z USŁUGAMI
 - U - TEREN ZABUDOWY USŁUGOWEJ
 - UP - TEREN ZABUDOWY USŁUG PUBLICZNYCH
 - Uk - TEREN ZABUDOWY USŁUG KULTURY RELIGIJNEJ
 - Uo - TEREN ZABUDOWY USŁUG OŚWIATY
 - Uz - TEREN ZABUDOWY USŁUG ZBIORWA
 - P - TEREN ZABUDOWY PRODUKCYJNEJ SKŁADÓW I MAGAZYNÓW
 - PU - TEREN ZABUDOWY PRODUKCYJNO-USŁUGOWEJ
 - US - TEREN USŁUG SPORTU I REKREACJI
 - RU - TEREN OBSŁUGI PRODUKCJI W GOSPODARSTWACH ROLNYCH, HODOWLANIACH I OGRÓDNICTWIE
 - L - TEREN ZAGOSPODAROWANIA (ZAKŁADÓW)
 - R - TEREN GRUNTÓW ROLNYCH I SĄDÓW
 - ZD - TEREN OGRÓDÓW DZIAŁKOWYCH
 - ZP - ZIELEŃ URZĄDOWA
 - Z - TEREN ZIELEŃ WIELORODZINEJ
 - ZL - TEREN LASÓW
 - ZLs - TEREN DOLESIEŃ
 - ZC - TEREN OZIEMNIA
 - I - TEREN INFRASTRUKTURY TECHNICZNEJ
 - PP - TEREN PARKINGÓW
 - N - TEREN NIEUŻYTKÓW
 - NK - TEREN KOLEI
 - WS - TEREN WÓD POWIERZCHNIOWYCH
 - OCHRONA ŚRODOWISKA KULTUROWEGO
 - A - STANOWISKO ARCHEOLOGICZNE PUNKTOWE
 - AS - STANOWISKO ARCHEOLOGICZNE POWIERZCHNIOWE
 - S - STREFA "W" REZERWY KONSERWATORSKIEJ
 - Sb - STREFA "B" OCHRONY KRAJOBRAZU
 - Sr - STREFA "R" OCHRONY KRAJOBRAZU
 - St - STREFA "T" OCHRONY KRAJOBRAZU
 - So - STREFA "O" OCHRONY KRAJOBRAZU
 - Sz - STREFA "Z" OCHRONY KRAJOBRAZU
 - Sk - STREFA "K" OCHRONY KRAJOBRAZU
 - Se - STREFA "E" OCHRONY KRAJOBRAZU
 - OCHRONA ŚRODOWISKA PRZYRODNICZEGO
 - OT - OTMUCHOWSKO-NYSKI OBSZAR CHRONIONEGO KRAJOBRAZU
 - OP - PROPONOWANE POSZERZENIE OTMUCHOWSKO-NYSKIEGO OBSZARU CHRONIONEGO KRAJOBRAZU - PRZEDGÓRZE PAŃCZKOWSKIE
 - OS - OBSZAR NATURA 2000 ZBIORNIK NYSKI PLB16002
 - OSL - OBSZAR NATURA 2000 ZBIORNIK OTMUCHOWSKI PLB16003
 - OSZ - PROPONOWANA ZMIANA GRANICY OBSZARU NATURA 2000 ZBIORNIK OTMUCHOWSKI PLB16003
 - OPR - PROPONOWANY REZERWAT CZAPLINEC
 - OPR - PROPONOWANY REZERWAT PRZYRODY OTMUCHOWSKI LAS
 - OPR - PROPONOWANY REZERWAT PRZYRODY OTMUCHOWSKIE BŁOTA
 - OPR - POMNIK PRZYRODY
 - OPR - KORYTARZ EKOLOGICZNY
 - OPR - GŁÓWNE CIĘKI KANAŁY
 - OPR - RÓWY
 - OPR - ZASIEG ZALEWU DLA WÓD O PRAWIDŁOWOŚCIENNE WYSTĄPIENIA POWODZI JEST NISZKI I WYKOSI RAZ NA 500 M (P=0,2%)
 - OPR - WAŁ PRZECIWOPOWODZIOWY
 - OPR - GRUNTY CHRONIONE
 - OBSZARY SZCZEGÓLNEGO ZAGROZENIA POWODZIĄ
 - OPR - ZARĘBIE ZALEWU DLA WÓD O PRAWIDŁOWOŚCIENNE WYSTĄPIENIA POWODZI JEST WYSOKI I WYKOSI RAZ NA 10 M (P=1%)
 - OPR - ZARĘBIE ZALEWU DLA WÓD O PRAWIDŁOWOŚCIENNE WYSTĄPIENIA POWODZI JEST ŚREDNIE I WYKOSI RAZ NA 100 M (P=1%)
 - GÓRNICICTWO I PRZETWÓRSTWO KOPALIN
 - OPR - DOKUMENTOWANE ZŁOŻA KOPALIN
 - OPR - TEREN GÓRNICZY
 - OPR - OBSZAR GÓRNICZY
 - INFRASTRUKTURA TECHNICZNA
 - OPR - LUCZKA WODY
 - OPR - PRZEPŁYWNIA
 - OPR - STACJA WYCIĄGANIA ŚCIEKÓW
 - OPR - STACJA REKURACJI GAZU
 - OPR - ELEKTROWNIA WODNA
 - OPR - LINIA ELEKTROENERGETYCZNA WYSOKIEGO NAPIĘCIA
 - OPR - GAZOCIĄG PRZESYŁOWY
 - OPR - STREFA OCHRONY SANITARNEJ CIEMNIARZA 50 M
 - OPR - STREFA OCHRONY SANITARNEJ CIEMNIARZA 100 M
 - OPR - STREFA OCHRONY ZWIĄZANA Z OGRANICZENIAMI W ZABUDOWIE ORAZ ZAGOSPODAROWANIU I UŻYTKOWANIU TERENU
 - OPR - WYKWAJĄCE Z OCHRONIENIA URZĄDZEŃ WYTWARZAJĄCYCH ENERGIĘ Z ODNAWIALNYCH ŹRÓDEŁ ENERGI - ENERGIA SŁONECZNA
 - OPR - TERENY PRZEZNACZONE POD ZANWISZCOWANIE W PASIE 100 M OD LINII BRZGÓW RZEK, JEZIOK I ZBIORNIKÓW WODNYCH