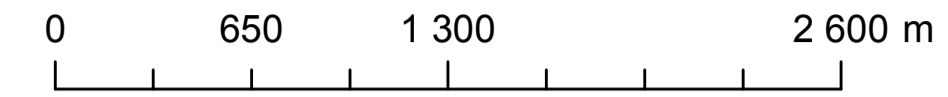


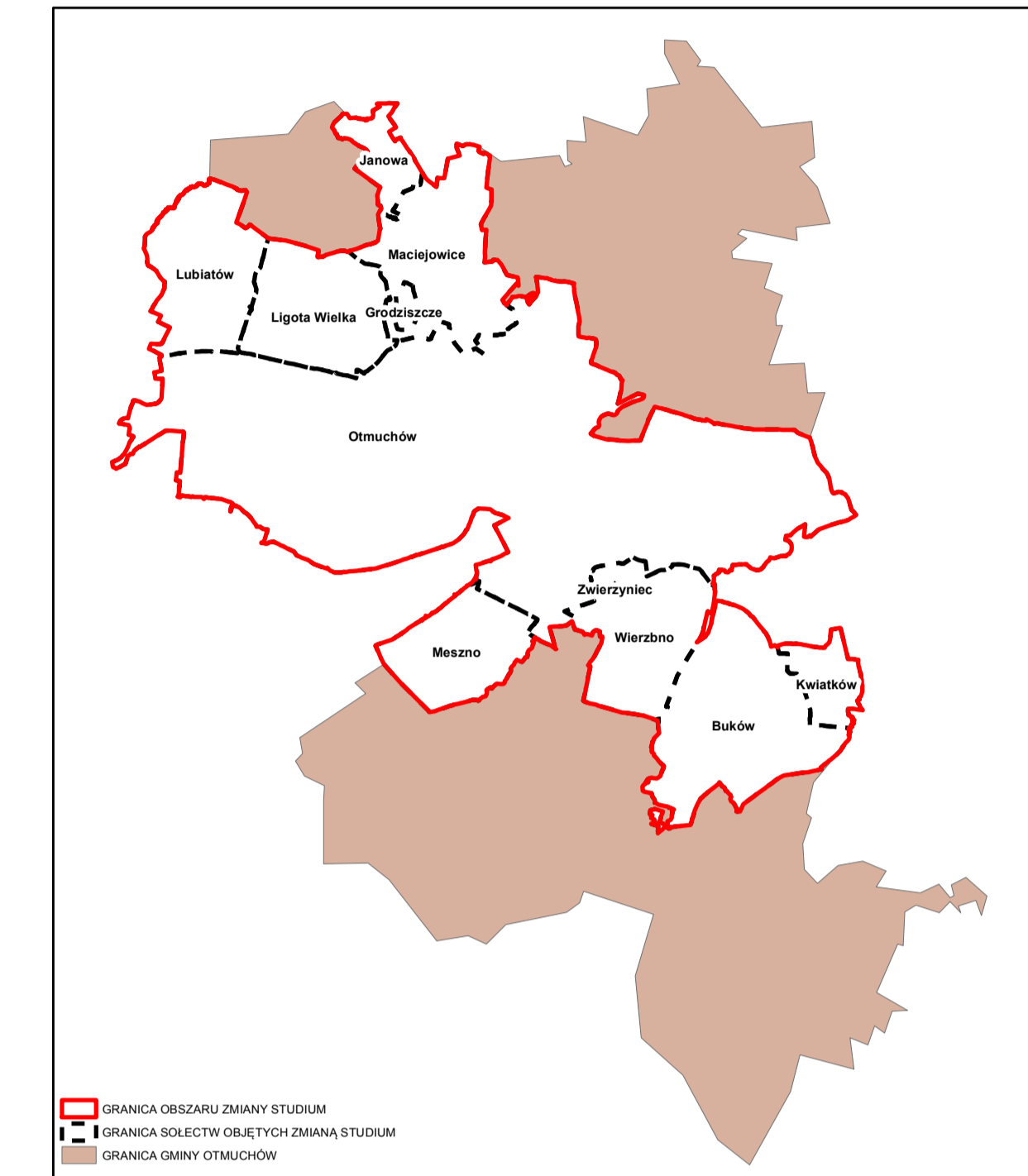
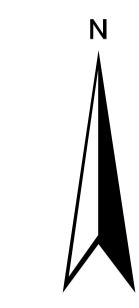
# ZMIANA STUDIUM UWARUNKWAŃ I KIERUNKÓW ZAGOSPODAROWANIA PRZESTRZENNEGO GMINY OTMUCHÓW

KIERUNKI ROZWOJU PRZESTRZENNEGO

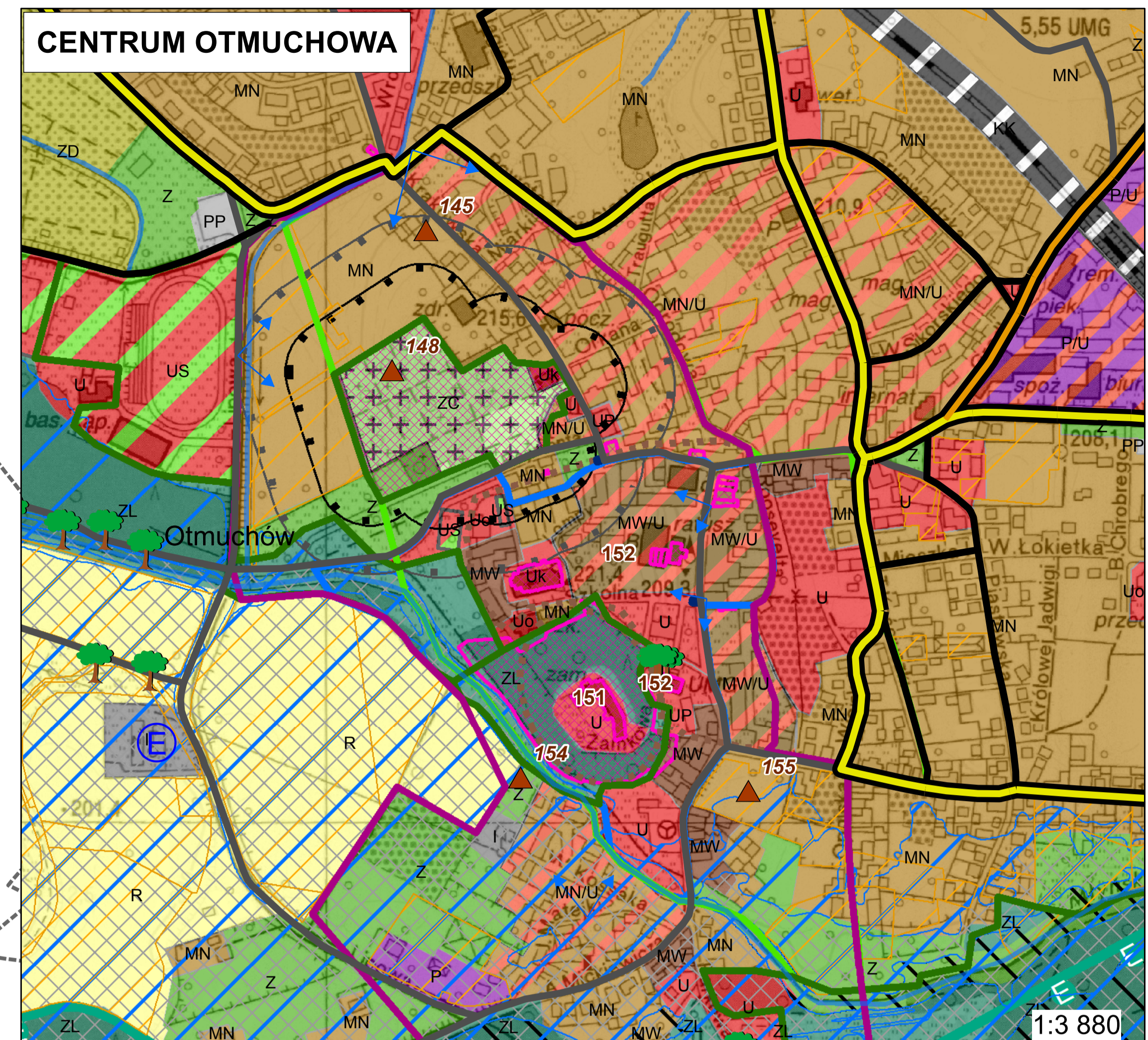
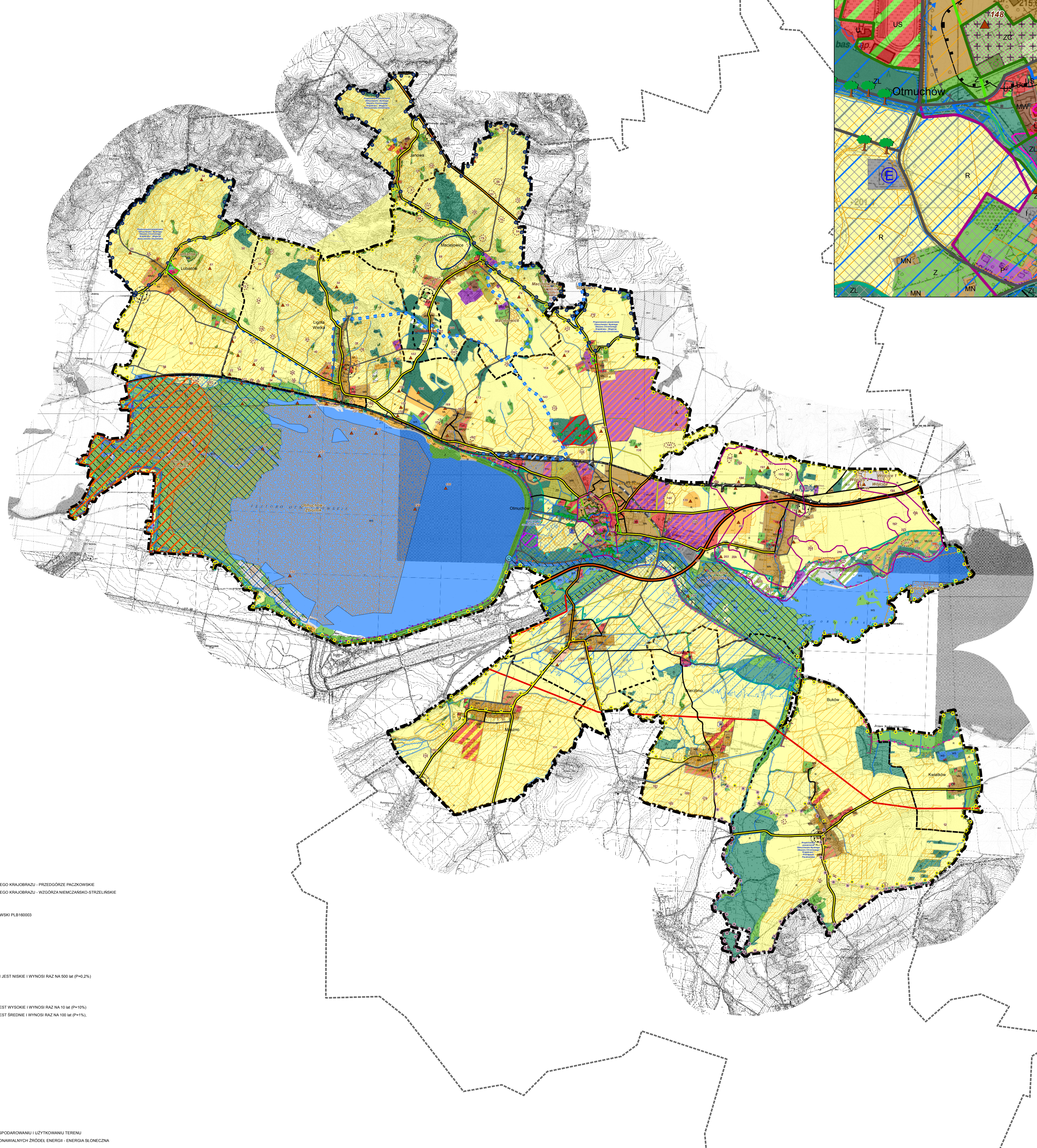


1:25 000

Załącznik nr 3 do uchwały Nr.....  
Rady Gminy Otmuchów z dnia.....



- Legenda**
- GRANICA GMINY OTMUCHÓW
  - GRANICA OBSZARU ZMIANY STUDIUM
  - GRANICA OBSZARU KRAJOBRAZU
  - KOMUNIKACJA**
    - DRUGA KRAJOBRAZOWA KLASY GŁÓWNEJ RUCHU PRZYPSPESZONEGO
    - DRUGA KLASY GŁÓWNEJ
    - DRUGA KLASY ZBIORCZEJ
    - DRUGA KLASY LOKALNEJ
    - WADNIEJSZE DROGI DOJAZDOWE
    - SCIEŻKA ROWEROWA
    - TERENY ZAPARKOWE
  - PRZEZNACZENIE TERENÓW**
    - MN - TEREN ZABUDOWY MIESZKANIOWEJ WIELORODZINNEJ
    - MN - TEREN ZABUDOWY MIESZKANIOWEJ JEDNORODZINNEJ
    - RM - TEREN ZABUDOWY ZAGRODOWEJ
    - ML - TEREN ZABUDOWY REKREACJI INDYWIDUALNEJ
    - MAUS - TEREN ZABUDOWY REKREACJI INDYWIDUALNEJ Z USŁUGAMI SPORTU
    - MNU - TEREN ZABUDOWY MIESZKANIOWEJ JEDNORODZINNEJ I USŁUGOWEJ
    - MWU - TEREN ZABUDOWY MIESZKANIOWEJ WIELORODZINNEJ I USŁUGOWEJ
    - U - TEREN ZABUDOWY USŁUGOWEJ
    - LP - TEREN ZABUDOWY USŁUG PUBLICZNYCH
    - LK - TEREN ZABUDOWY USŁUG KULTURY RELIGIJNEGO
    - US - TEREN ZABUDOWY USŁUG OŚWIATY
    - UD - TEREN ZABUDOWY USŁUG ZDROWIA
    - P - TEREN ZABUDOWY PRODUKCYJNEJ, SKŁADÓW I MAGAZYNÓW
    - PIU - TEREN ZABUDOWY PRODUKCYJNO-USŁUGOWEJ
    - US - TEREN USŁUG SPORTU I REKREACJI
    - RU - TEREN USŁUG PRODUKCYJNYCH W OŚRODKACH ROLNYCH, HODOWLANIACH I OGRÓDNICTWA
    - LE - TEREN ZAKRZEWIENIA ZAKRZEWIENIA
    - R - TEREN GRUNTÓW ROLNYCH I BADOW
    - ZD - TEREN OGRÓDÓW DZIAŁKOWYCH
    - ZP - ZELENIE URZĄDOWA
    - Z - TEREN ZELENIE REKREACYJNEJ
    - ZL - TEREN LASÓW
    - ZLG - TERENY DOLESIEN
    - ZC - TEREN CMENTARZA
    - I - TEREN INFRASTRUKTURY TECHNICZNEJ
    - PP - TEREN PARKINGÓW
    - N - TEREN NIEUŻYTKÓW
    - KK - TEREN KOLEI
    - WS - TEREN WÓD POWIERZCHNIOWYCH
  - OCHRONA ŚRODOWISKA KULTUROWEGO**
    - STANOWISKO ARCHEOLOGICZNE PUNKTOWE
    - STANOWISKO ARCHEOLOGICZNE POWIERZCHNIOWE
    - STREFA "A" PEŁNEJ OCHRONY KONSERWATORSKIEJ
    - STREFA "B" OCHRONY KONSERWATORSKIEJ
    - STREFA "C" OCHRONY KRAJOBRAZU
    - STREFA "D" OBSERWACJI ARCHEOLOGICZNEJ
    - STREFA "E" REZERWOWA
    - STREFA "F" OCHRONY EKSPOZYCJI
    - ZABYTKI WPISANE DO REJESTRU ZABYTKÓW
  - OCHRONA ŚRODOWISKA PRZYRODNICZEGO**
    - OTMUCHOWSKI NYSKI OBSZAR CHRONIONEGO KRAJOBRAZU
    - PROPONOWANE POSZERZENIE OTMUCHOWSKO-NYSKIEGO OBSZARU CHRONIONEGO KRAJOBRAZU - PRZEDGÓRZE PACZKOWSKIE
    - PROPONOWANE POSZERZENIE OTMUCHOWSKO-NYSKIEGO OBSZARU CHRONIONEGO KRAJOBRAZU - WZGÓRZA NIEMCZANOGÓ STRZELIŃSKIE
    - OBSZAR NATURA 2000 ZBIORNIK NYSKI PLB18002
    - OBSZAR NATURA 2000 ZBIORNIK OTMUCHOWSKI PLB18003
    - PROPONOWANA ZMIANA GRANICY OBSZARU NATURA 2000 ZBIORNIK OTMUCHOWSKI PLB18003
    - PROPONOWANY REZERWAT CZAPLINEC
    - PROPONOWANY REZERWAT PRZYRODY OTMUCHOWSKI LAS
    - PROPONOWANY REZERWAT PRZYRODY OTMUCHOWSKIE BŁOTA
    - POKARNKI PRZYRODY
    - KORYTARZ EKOLOGICZNY
    - GŁÓWNE CIĘKI KANAŁY
    - ROWY
    - ZABIEG ZALEWU DLA WÓD O PRAWNODOPÓDNIENIOWE WYSTĄPIENIA POWODZI JEST NISKIE I WYNOŚI RAZ NA 500 L (P=0,2%)
    - WAL PRZECIWPÓWODZIOWY
    - GRUNTY CHRONIONE
  - OBSZARY SZCZEGÓLNEGO ZAGROŻENIA POWODZIĄ**
    - ZABIEG ZALEWU DLA WÓD O PRAWNODOPÓDNIENIOWE WYSTĄPIENIA POWODZI JEST WYSOKIE I WYNOŚI RAZ NA 10 L (P=10%)
    - ZABIEG ZALEWU DLA WÓD O PRAWNODOPÓDNIENIOWE WYSTĄPIENIA POWODZI JEST ŚREDNIE I WYNOŚI RAZ NA 100 L (P=1%)
  - GÓRNICZWO I PRZETWÓRSTWO KOPALIN**
    - UPORZĄDKOWANE ŻŁOŻA KOPALIN
    - TERENY GÓRNICZE
    - TERENY GÓRNICZE
    - OBSZAR GÓRNICZY
  - INFRASTRUKTURA TECHNICZNA**
    - WJĘCIA WODY
    - PRZEPOMPOWNIA
    - OCZYSZCZALNIA ŚCIEKÓW
    - STACJA REDUKCJI CIĄŻY
    - ELEKTROWNIA WODNA
    - LIŃNA ELEKTROENERGETYCZNA WYSOKIEGO NAPIĘCIA
    - GAZOCIĄG PRZEPŁYWOY
    - STREFA OCHRONY SANITARNEJ I CMENTARZA 50 m
    - STREFA OCHRONY SANITARNEJ I CMENTARZA 100 m
    - STREFA OCHRONNA ZWIĄZANA Z OGRANICZENIAMI W ZABUDOWIE ORAZ ZAGOSPODAROWANIU I UŻYTKOWANIU TERENU
    - WYNIKAJĄCE Z RÓŻNIEJ SZCZĘCIA URZĄDZEŃ WYTWARZAJĄCYCH ENERGIĘ Z ODNAWIALNYCH ŹRÓDEŁ ENERGI - ENERGIA ŚLONECZNA



1:3 880