

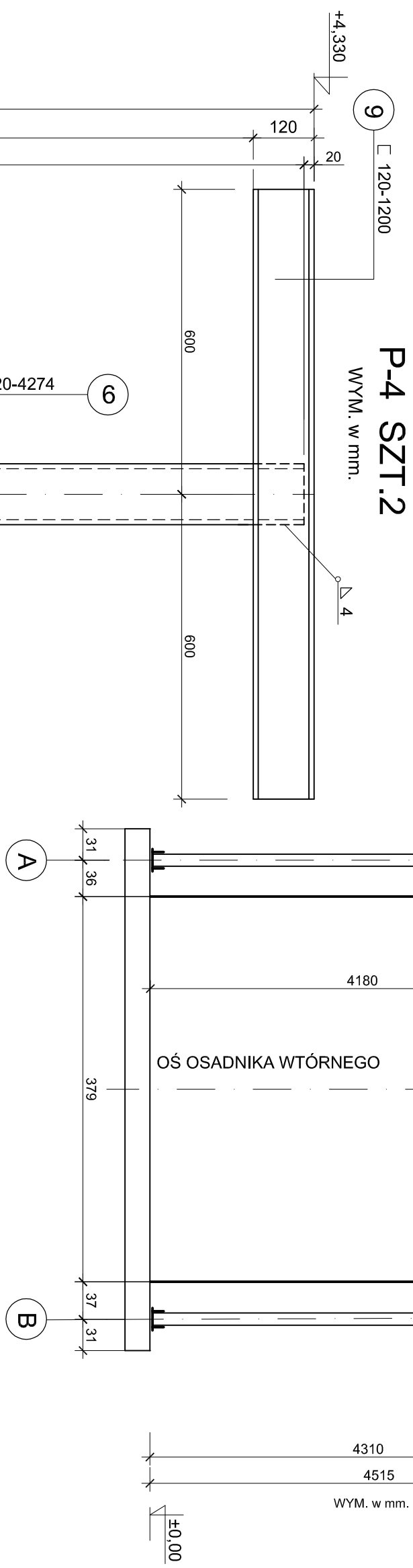
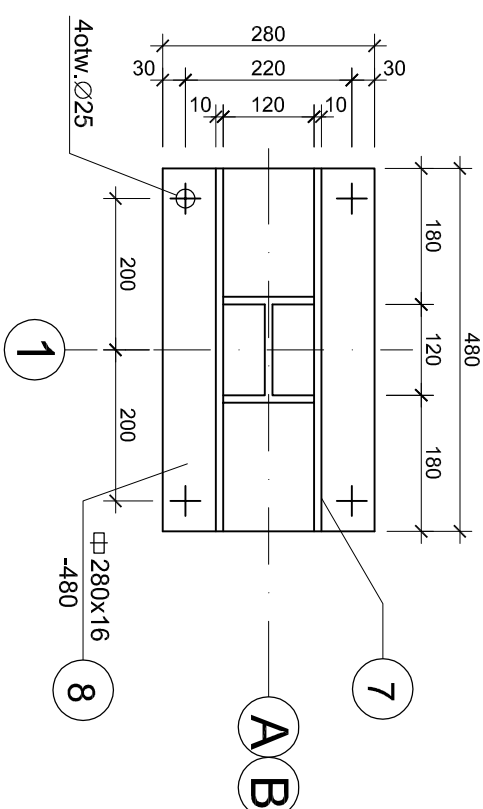
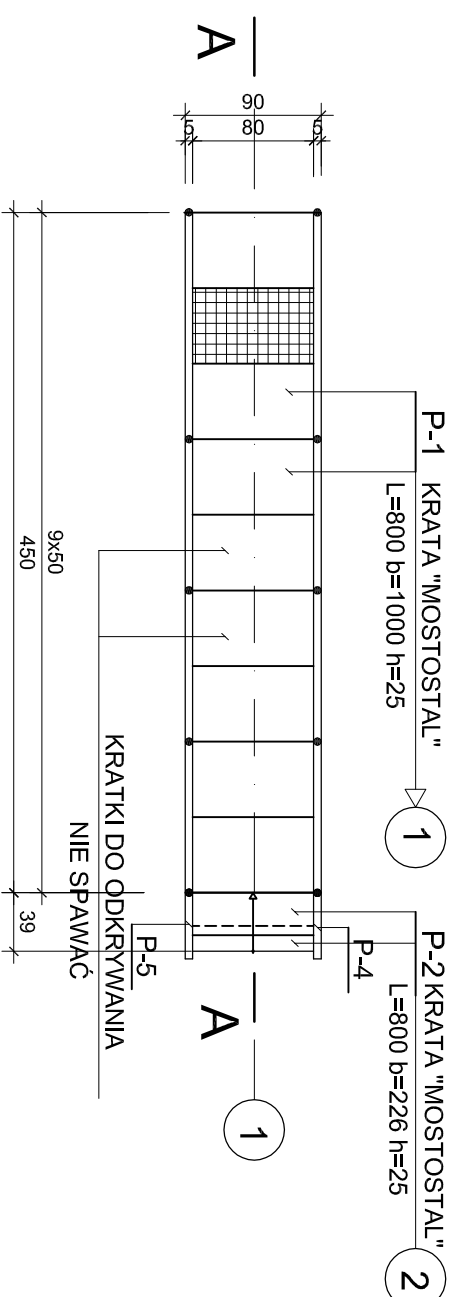
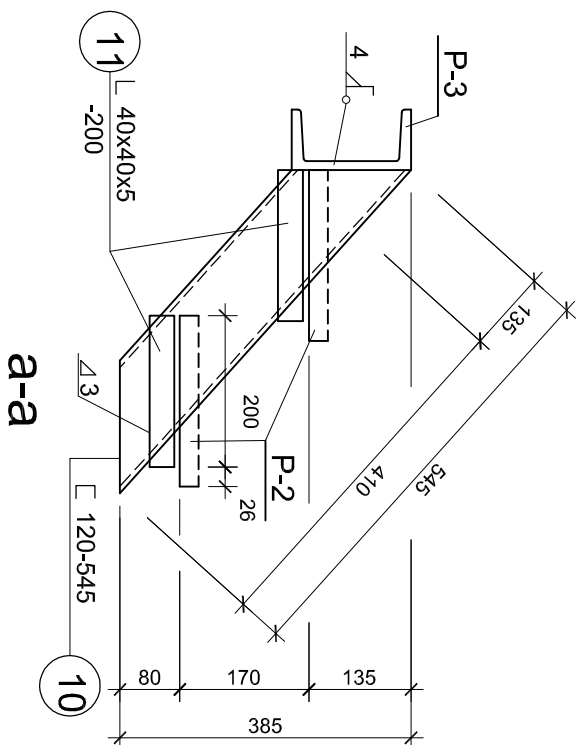
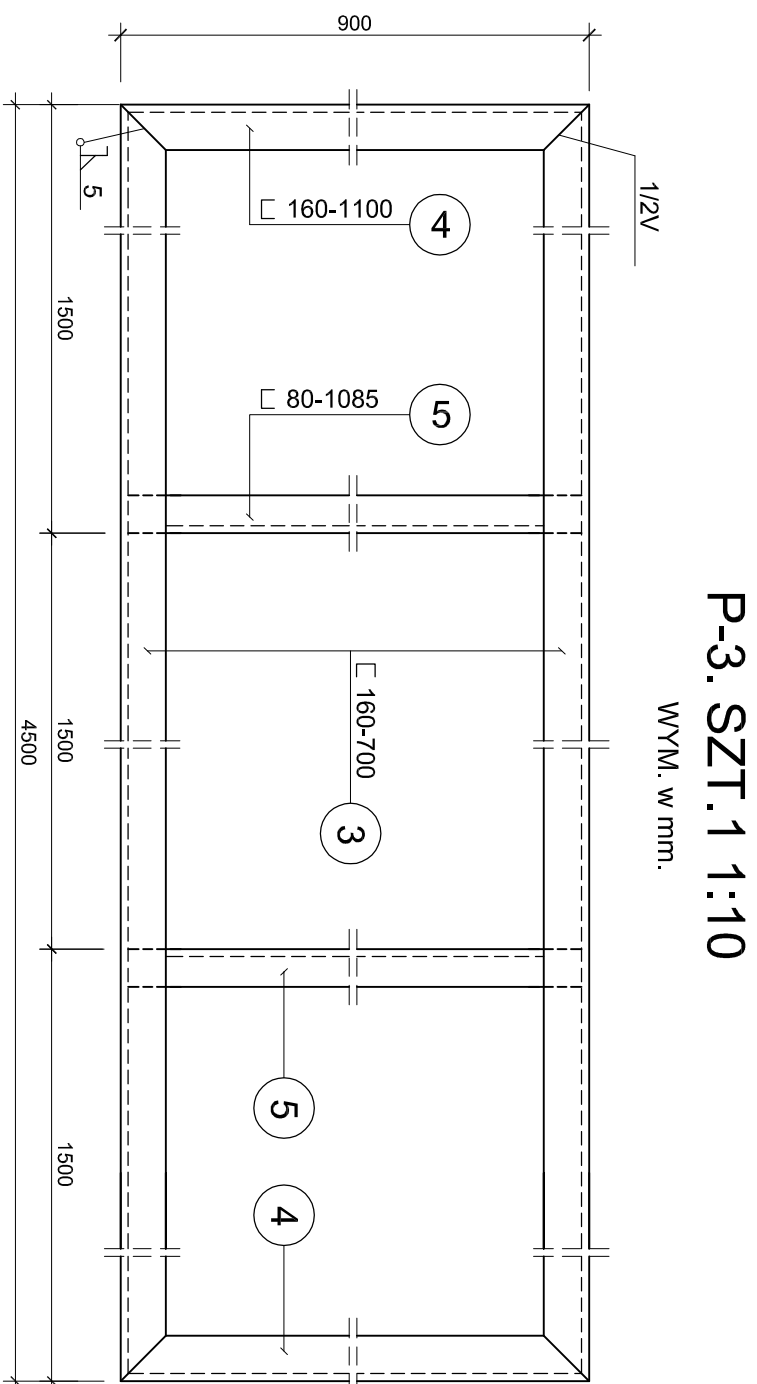
# POMOST OBSŁUGOWY NAD OSADNIKAMI 1:50

# P-5 SZT.2

WYM. w mm.

# P-6 SZT.2 LUSTRZANE ODBICIE P-5

## P.POMOST NAD OSADNIKAMI 1:50

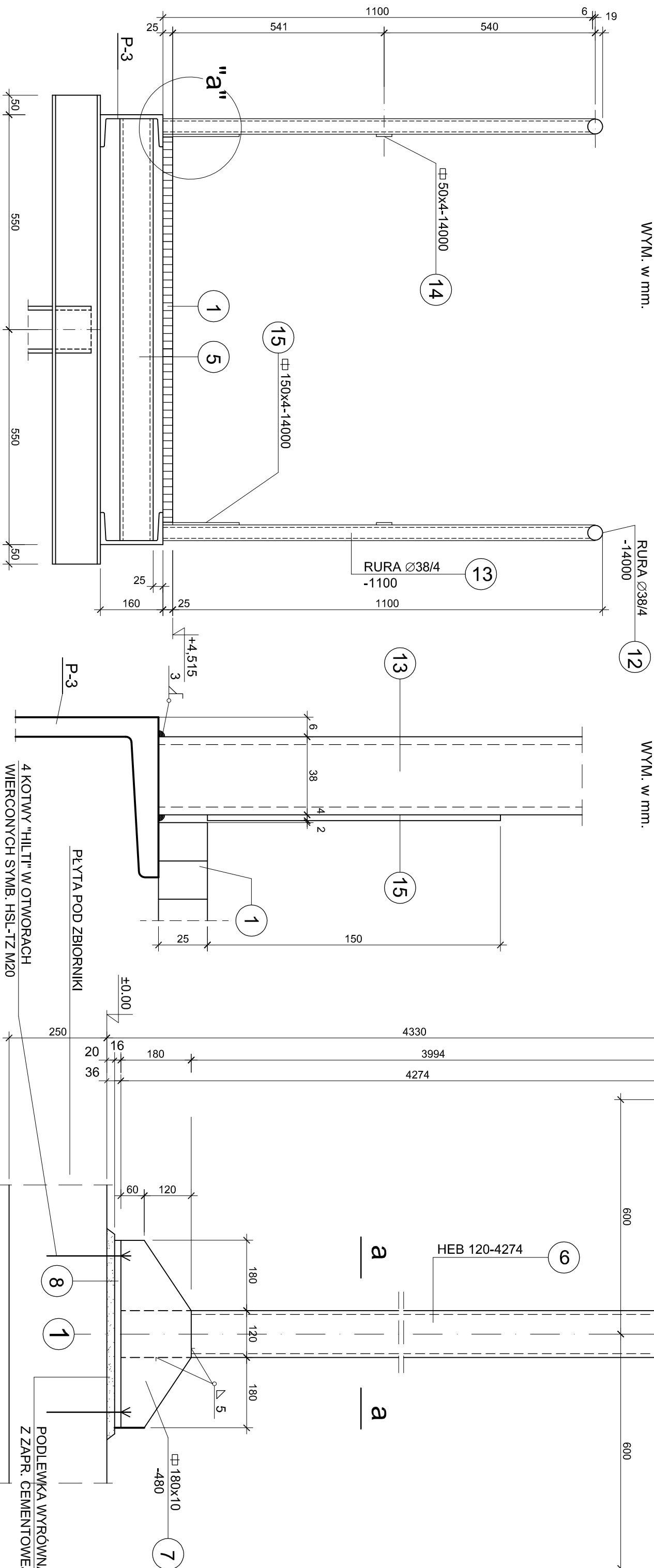


### PRZEKRÓJ B-B 1:10

WYM. w mm.

## SZCZEGÓŁ "a" 1:2

WYM. w mm.



## POZIOM PORÓWNAWCZY

$\pm 0,00=236,50\text{m n.p.m.}$

# STAL PROFLOWA St3SX

ELEKTRODY EA-1.46 LUB ER-1.46.

**UWAGA:** wszystkie roboty budowlano-montażowe, a także odbiór robót, należy wykonać zgodnie z warunkami technicznymi wykonania i odbioru robót budowlano-montażowych wydanych przez MGBiB.

Wykonawca ma obowiązek dokonania kontroli wymiarów przed przystąpieniem do robót oraz sprawdzenia zgodności rozwiązań projektowych z pozostałymi branżami.

[illegible]