

**UCHWAŁA NR LI/487/2023
RADY MIEJSKIEJ W OTMUCHOWIE**

z dnia 16 sierpnia 2023 r.

w sprawie wyznaczenia obszaru zdegradowanego i obszaru rewitalizacji dla Gminy Otmuchów

Na podstawie art. 18 ust. 2 pkt 15 ustawy z dnia 8 marca 1990 r. o samorządzie gminnym (Dz.U. 2023 poz. 40 ze zm.) w związku z art. 8 ust. 1, art. 11 ust. 4 i art. 13 ustawy z dnia 9 października 2015 r. o rewitalizacji (Dz.U. 2021 poz. 485 ze zm.), Rada Miejska w Otmuchowie uchwala, co następuje:

§ 1. 1. Na obszarze Gminy Otmuchów wyznacza się obszar zdegradowany i obszar rewitalizacji.

2. Granice obszaru zdegradowanego i obszaru rewitalizacji na terenie Gminy Otmuchów określają załączniki od nr 1 do nr 19 stanowiące integralną część uchwały.

§ 2. Wykonanie uchwały powierza się Burmistrzowi Miasta i Gminy Otmuchów.

§ 3. Uchwała wchodzi w życie po upływie 14 dni od dnia ogłoszenia w Dzienniku Urzędowym Województwa Opolskiego.

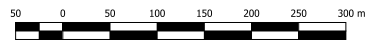
Przewodniczący Rady

Stanisław Zaczyk

Mapa obszaru zdegradowanego i obszaru rewitalizacji w mieście i gminie Otmuchów

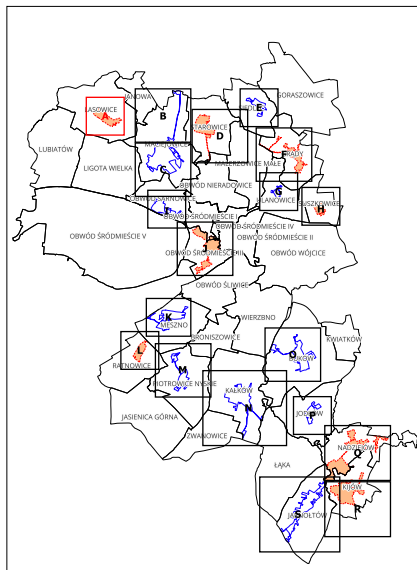
PODOBSZAR LASOWICE

Skala 1:2000



- Działki ewidencyjne
- Budynki
- Granica obszaru rewitalizacji
- Granica obszaru zdegradowanego

Arkusz A



OBWÓD 1 - Obwód Śródmieście I
OBWÓD 2 - Obwód Śródmieście II
OBWÓD 3 - Obwód Śródmieście III
OBWÓD 4 - Obwód Śródmieście IV
OBWÓD 5 - Obwód Śródmieście V



Mapa obszaru zdegradowanego i obszaru rewitalizacji w mieście i gminie Otmuchów

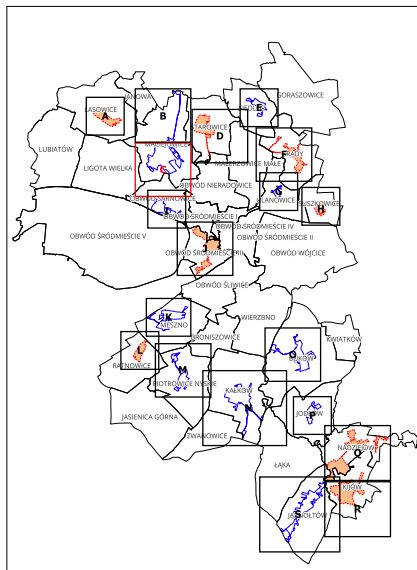
PODOBSZAR MACIEJOWICE

Skala 1:3000

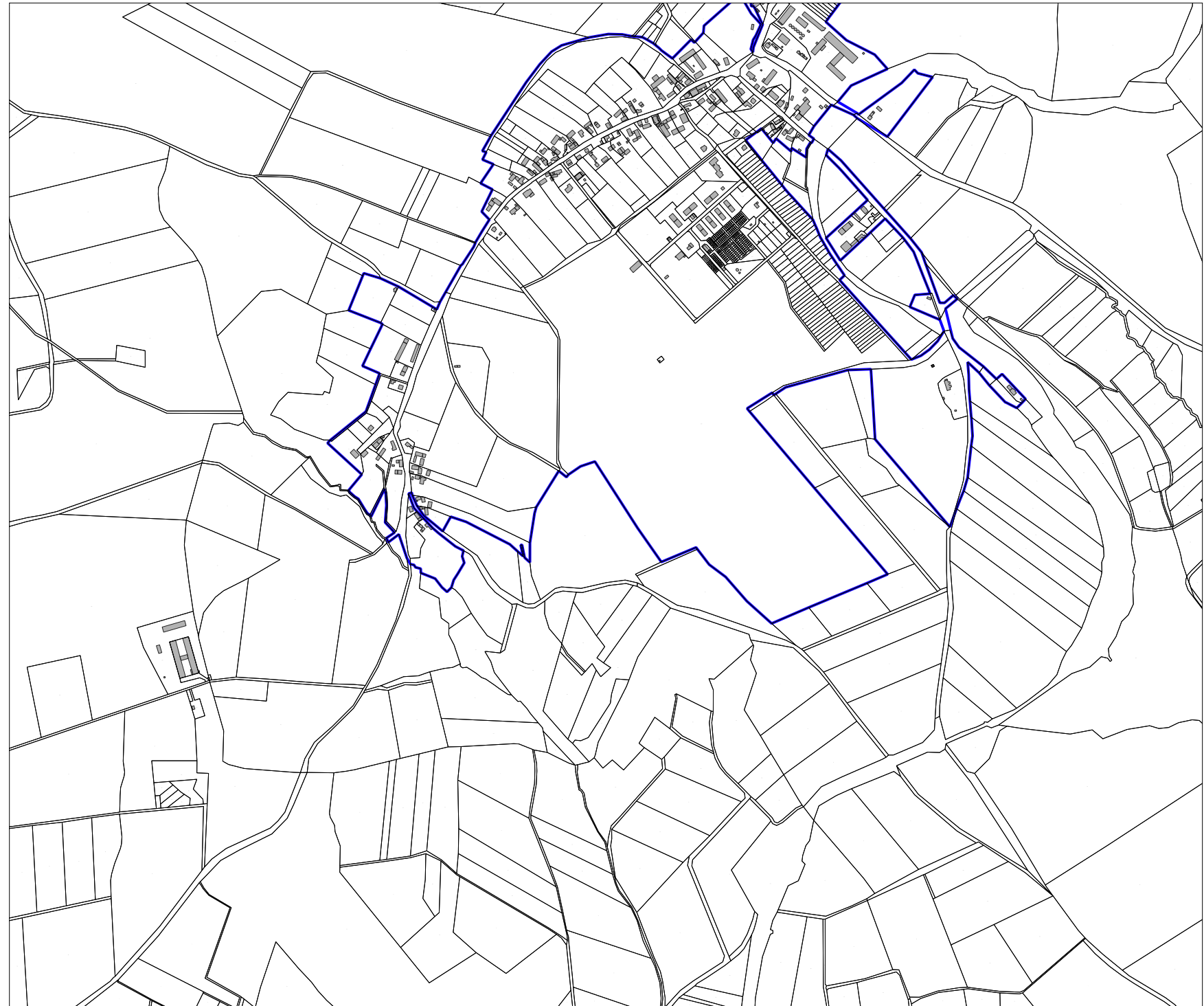


- Działki ewidencyjne
- Budynki
- Granica obszaru rewitalizacji
- Granica obszaru zdegradowanego

Arkusz C



OBWÓD I - Obwód Śródmieście I
OBWÓD 2 - Obwód Śródmieście II
OBWÓD 3 - Obwód Śródmieście III
OBWÓD 4 - Obwód Śródmieście IV
OBWÓD 5 - Obwód Śródmieście V



Mapa obszaru zdegradowanego i obszaru rewitalizacji w mieście i gminie Otmuchów

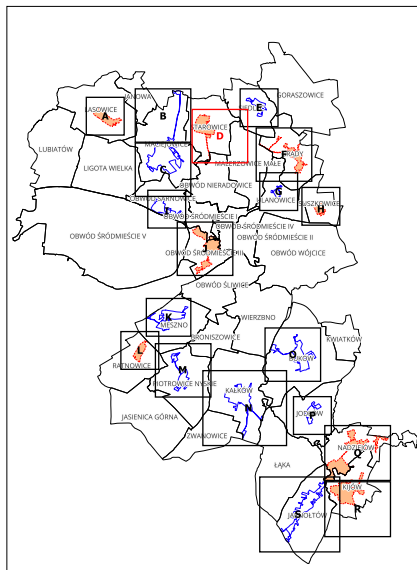
PODOB SZAR STAROWICE

Skala 1:3000

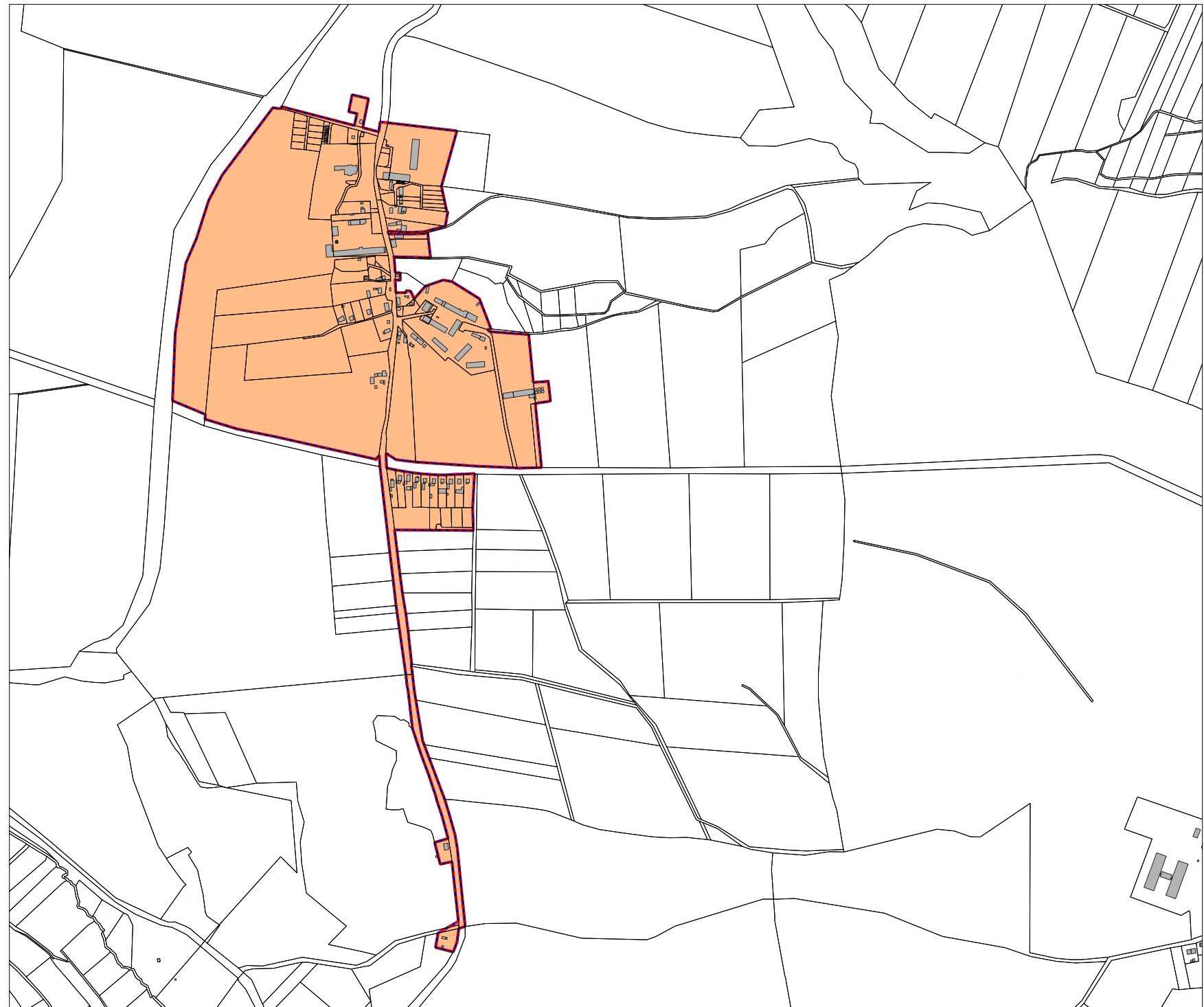


- Działki ewidencyjne
- Budynki
- ▨ Granica obszaru rewitalizacji
- ▭ Granica obszaru zdegradowanego

Arkusz D



OBWÓD I - Obwód Śródmieście I
OBWÓD 2 - Obwód Śródmieście II
OBWÓD 3 - Obwód Śródmieście III
OBWÓD 4 - Obwód Śródmieście IV
OBWÓD 5 - Obwód Śródmieście V

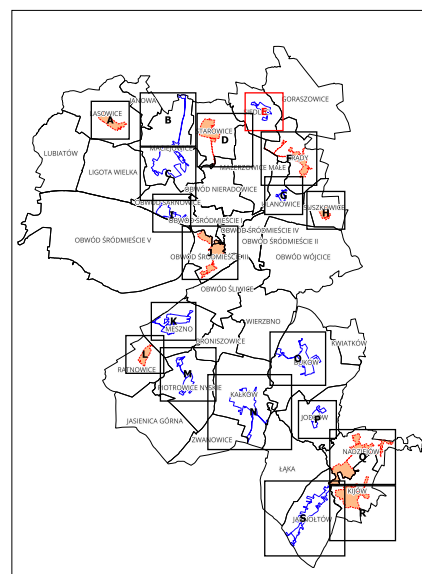


Mapa obszaru zdegradowanego i obszaru rewitalizacji w mieście i gminie Otmuchów



- Działki ewidencyjne
- Budynki
- Granica obszaru rewitalizacji
- Granica obszaru zdegradowanego

Arkusz E







OBWÓD I - Obwód Śródmieście I
OBWÓD 2 - Obwód Śródmieście II
OBWÓD 3 - Obwód Śródmieście III
OBWÓD 4 - Obwód Śródmieście IV
OBWÓD 5 - Obwód Śródmieście V

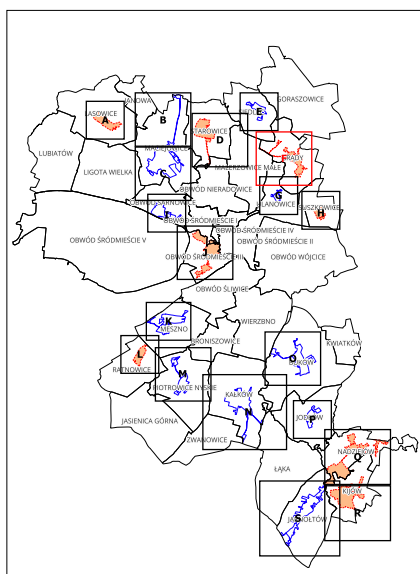


Mapa obszaru zdegradowanego i obszaru rewitalizacji w mieście i gminie Otmuchów

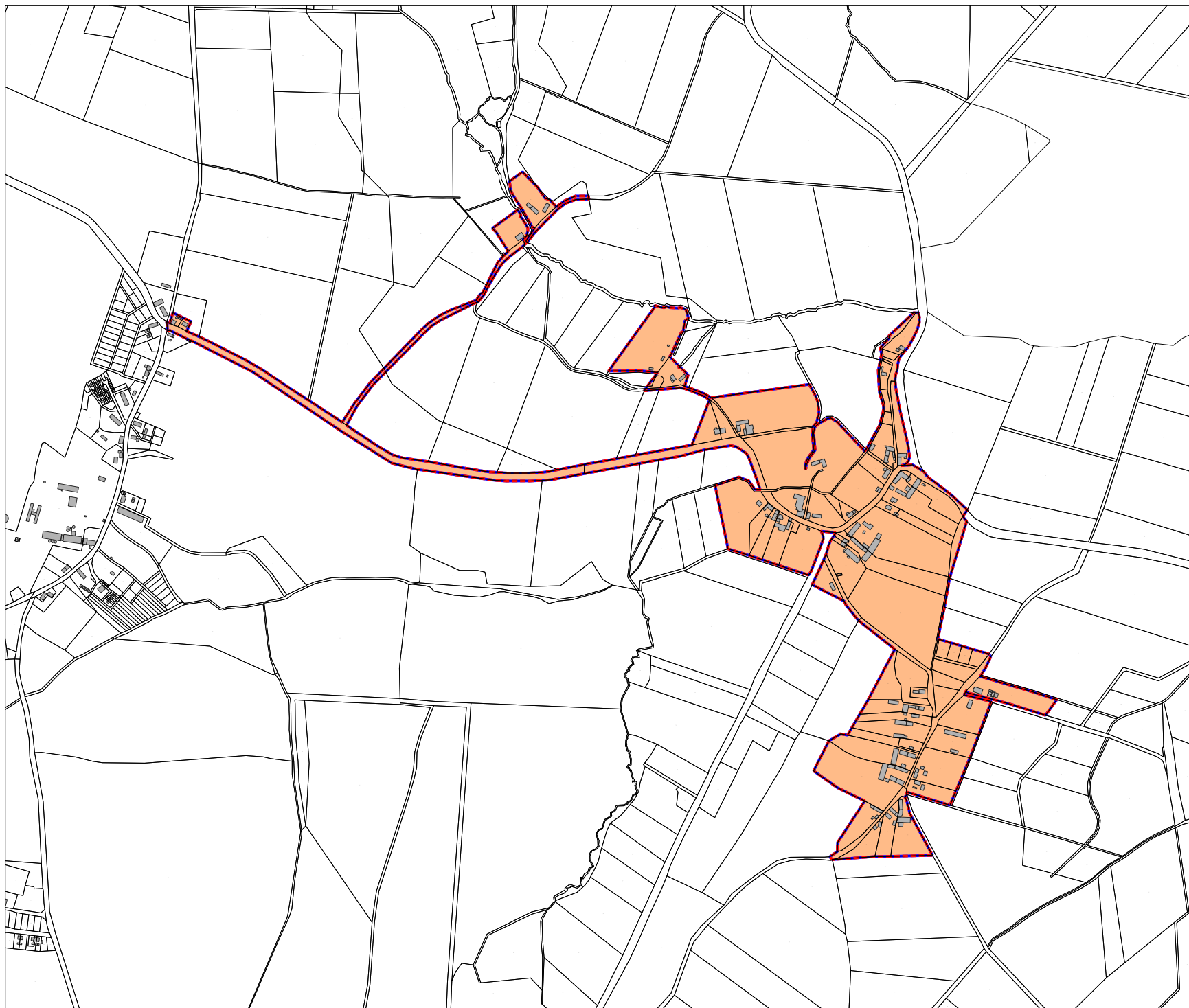


-  Działki ewidencyjne
-  Budynki
-  Granica obszaru rewitalizacji
-  Granica obszaru zdegradowanego

Arkusz F



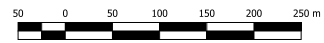
OBWÓD I - Obwód Śródmieście I
OBWÓD 2 - Obwód Śródmieście II
OBWÓD 3 - Obwód Śródmieście III
OBWÓD 4 - Obwód Śródmieście IV
OBWÓD 5 - Obwód Śródmieście V



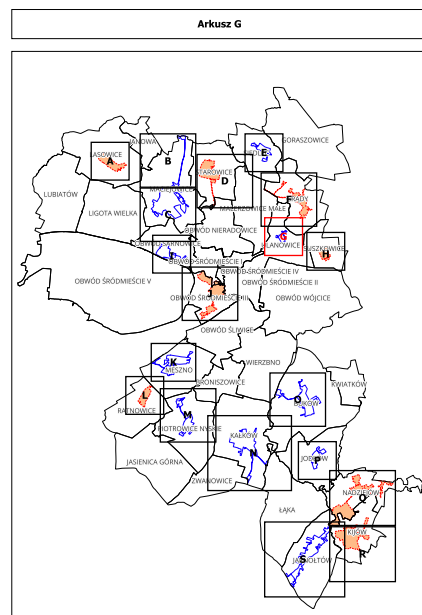
Mapa obszaru zdegradowanego i obszaru rewitalizacji w mieście i gminie Otmuchów

PODOBSZAR ULANOWICE

Skala 1:2000



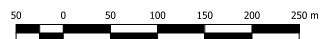
- Działki ewidencyjne
- Budynki
- Granica obszaru rewitalizacji
- Granica obszaru zdegradowanego







Mapa obszaru zdegradowanego i obszaru rewitalizacji w mieście i gminie Otmuchów

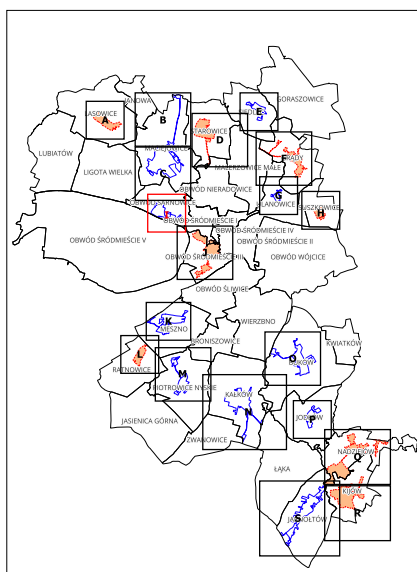
PODOB SZAR OBWÓD SARNOWICE

Skala 1:2000



-  Działki ewidencyjne
-  Budynki
-  Granica obszaru rewitalizacji
-  Granica obszaru zdegradowanego

Arkusz 1



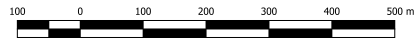
OBWÓD 1 - Obwód Śródmieście I
OBWÓD 2 - Obwód Śródmieście II
OBWÓD 3 - Obwód Śródmieście III
OBWÓD 4 - Obwód Śródmieście IV
OBWÓD 5 - Obwód Śródmieście V







Mapa obszaru zdegradowanego i obszaru rewitalizacji w mieście i gminie Otmuchów

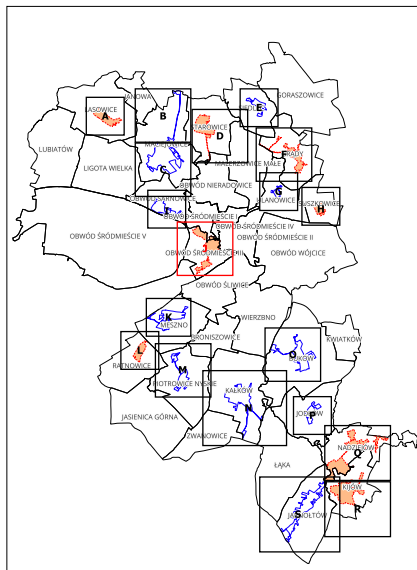
PODOBSZAR **OBWÓD ŚRÓDMIEŚCIE III**

Skala 1:3000

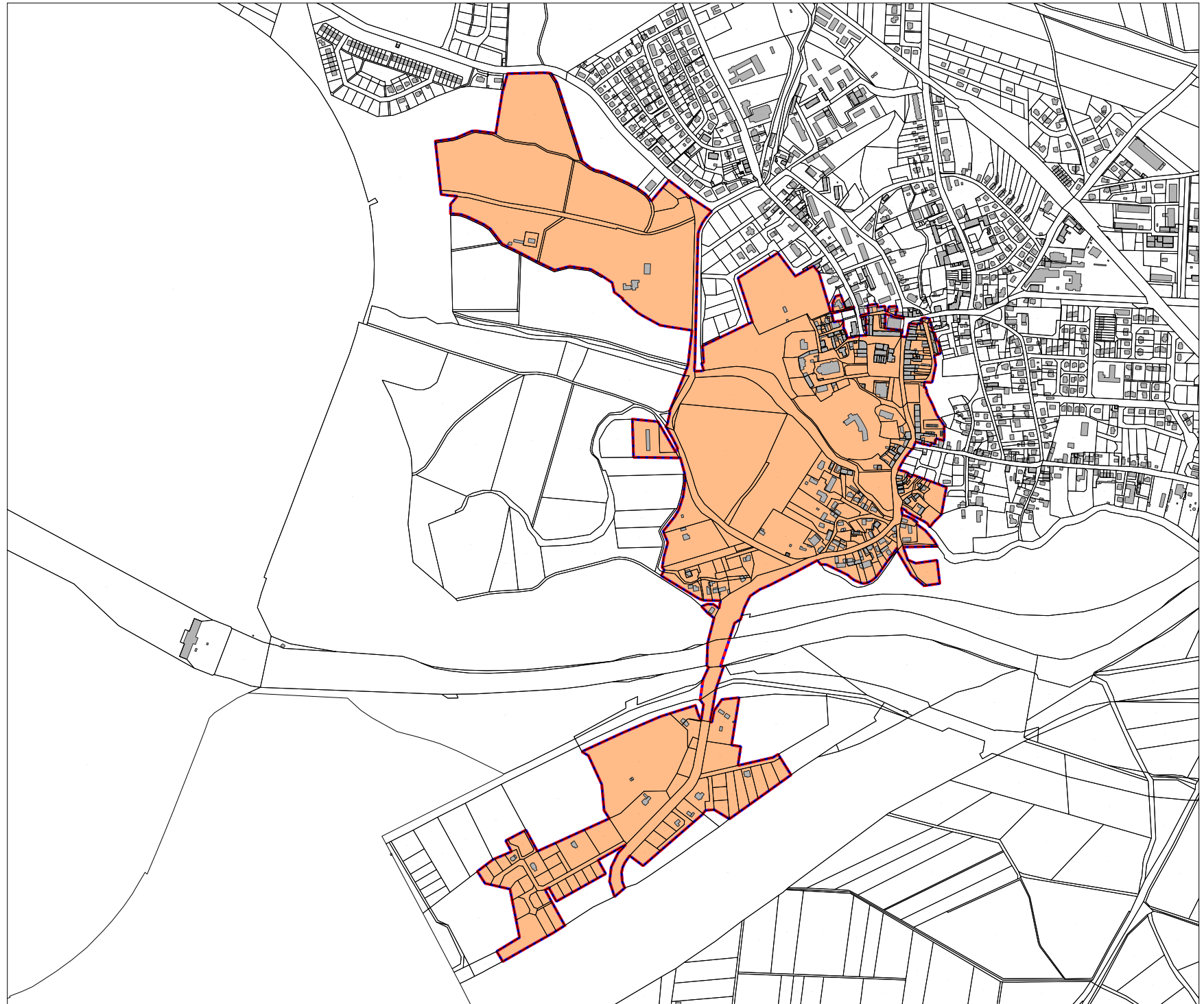


-  Działki ewidencyjne
-  Budynki
-  Granica obszaru rewitalizacji
-  Granica obszaru zdegradowanego

Arkusz 3



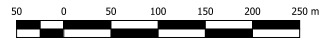
OBWÓD 1 - Obwód Śródmieście I
OBWÓD 2 - Obwód Śródmieście II
OBWÓD 3 - Obwód Śródmieście III
OBWÓD 4 - Obwód Śródmieście IV
OBWÓD 5 - Obwód Śródmieście V



Mapa obszaru zdegradowanego i obszaru rewitalizacji w mieście i gminie Otmuchów

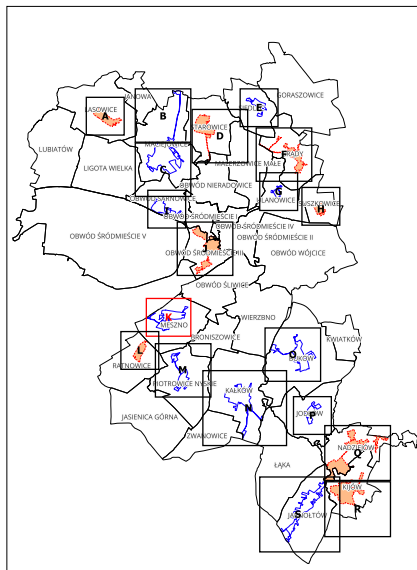
PODOBSZAR MESHNO

Skala 1:2000



- Działki ewidencyjne
- Budynki
- ▨ Granica obszaru rewitalizacji
- ▭ Granica obszaru zdegradowanego

Arkusz K



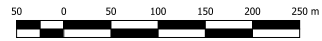
OBWÓD I - Obwód Śródmieście I
OBWÓD 2 - Obwód Śródmieście II
OBWÓD 3 - Obwód Śródmieście III
OBWÓD 4 - Obwód Śródmieście IV
OBWÓD 5 - Obwód Śródmieście V



Mapa obszaru zdegradowanego i obszaru rewitalizacji w mieście i gminie Otmuchów

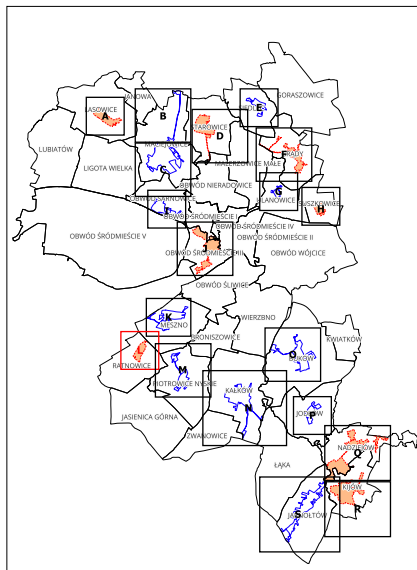
PODOBSZAR **RATNOWICE**

Skala 1:2000



- Działki ewidencyjne
- Budynki
- Granica obszaru rewitalizacji
- Granica obszaru zdegradowanego

Arkusz L



OBWÓD I - Obwód Śródmieście I
OBWÓD 2 - Obwód Śródmieście II
OBWÓD 3 - Obwód Śródmieście III
OBWÓD 4 - Obwód Śródmieście IV
OBWÓD 5 - Obwód Śródmieście V



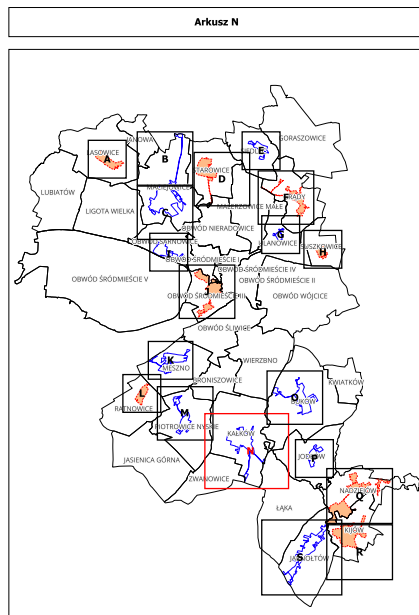
Mapa obszaru zdegradowanego i obszaru rewitalizacji w mieście i gminie Otmuchów

PODOBSZAR **KALKÓW**

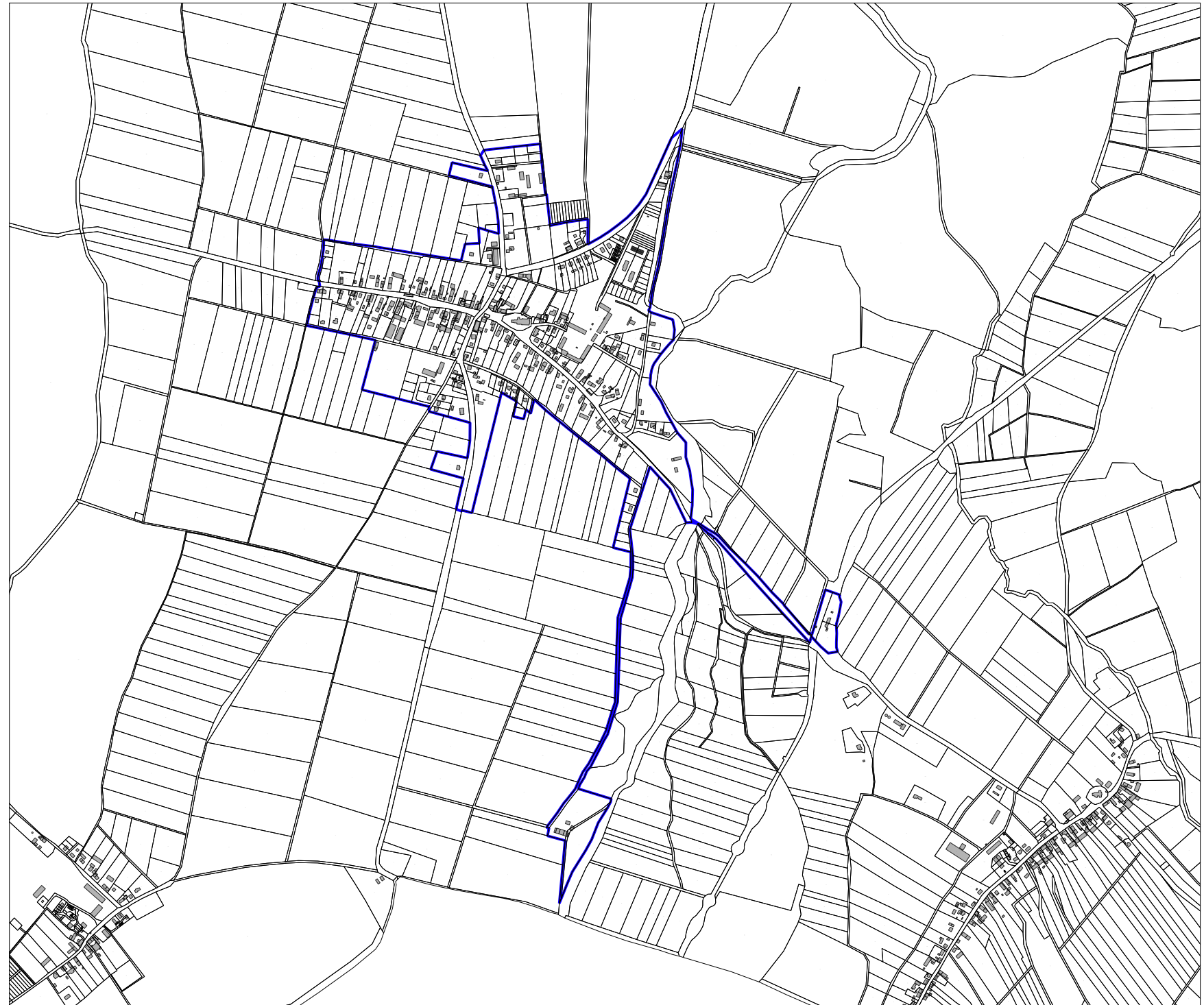
Skala 1:4000



- Działki ewidencyjne
- Budynki
- Granica obszaru rewitalizacji
- Granica obszaru zdegradowanego



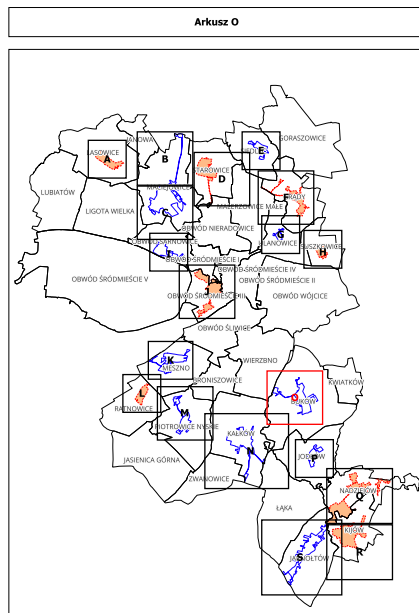
OBWÓD 1 - Obwód Śródmieście I
OBWÓD 2 - Obwód Śródmieście II
OBWÓD 3 - Obwód Śródmieście III
OBWÓD 4 - Obwód Śródmieście IV
OBWÓD 5 - Obwód Śródmieście V



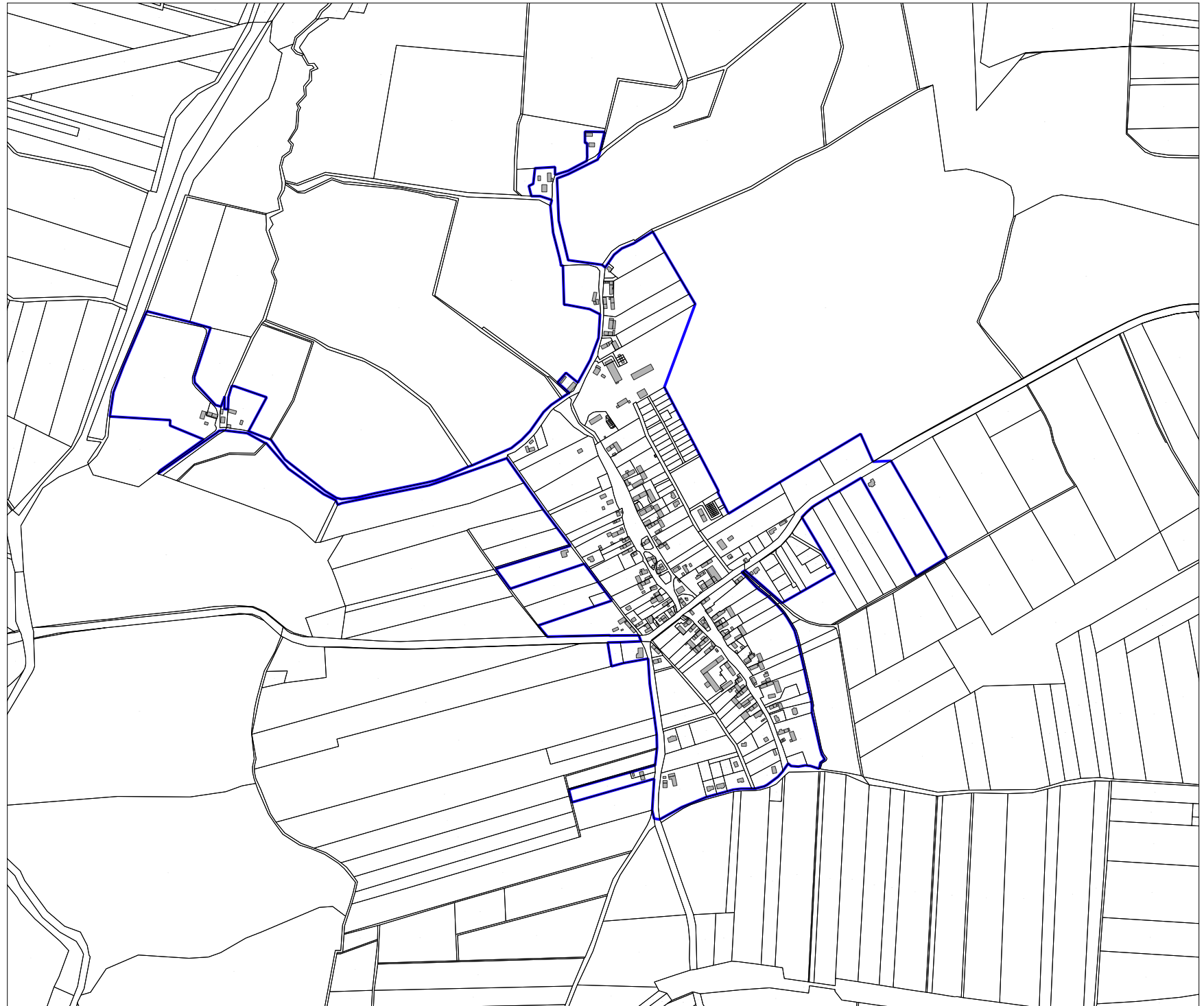
Mapa obszaru zdegradowanego i obszaru rewitalizacji w mieście i gminie Otmuchów



- Działki ewidencyjne
- Budynki
- Granica obszaru rewitalizacji
- Granica obszaru zdegradowanego



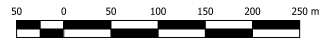
OBWÓD I - Obwód Śródmieście I
OBWÓD 2 - Obwód Śródmieście II
OBWÓD 3 - Obwód Śródmieście III
OBWÓD 4 - Obwód Śródmieście IV
OBWÓD 5 - Obwód Śródmieście V



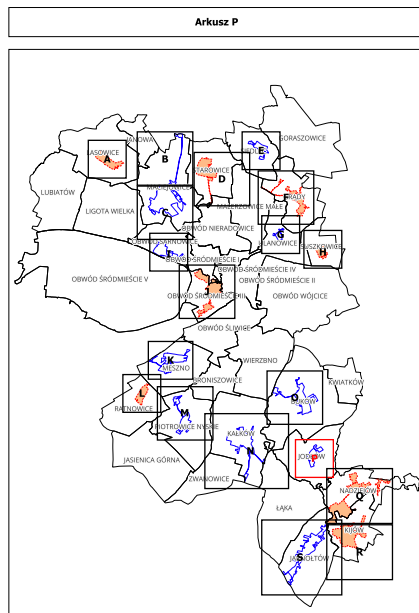
Mapa obszaru zdegradowanego i obszaru rewitalizacji w mieście i gminie Otmuchów

PODOBSZAR JODŁÓW

Skala 1:2000



- Działki ewidencyjne
- Budynki
- Granica obszaru rewitalizacji
- Granica obszaru zdegradowanego



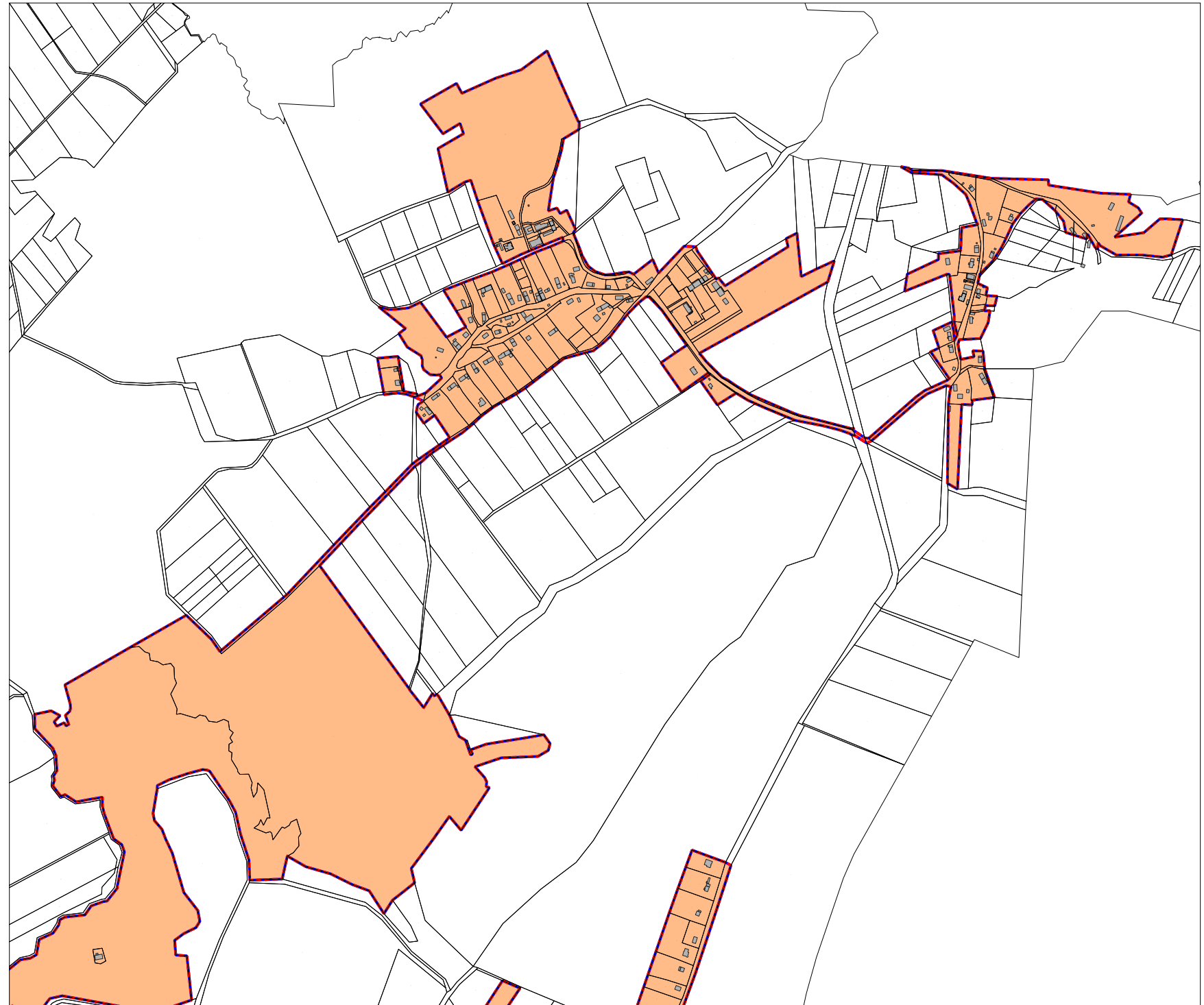
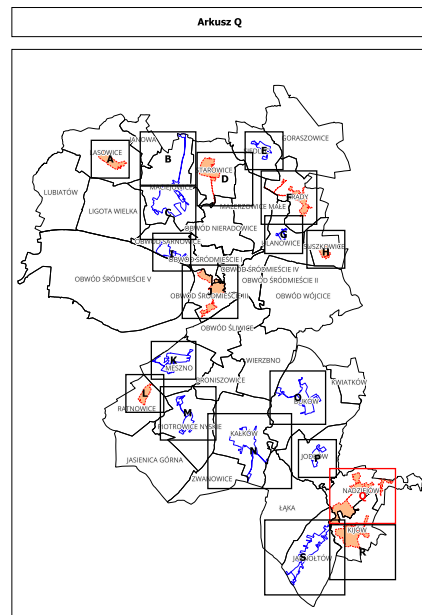
OBWÓD 1 - Obwód Śródmieście I
OBWÓD 2 - Obwód Śródmieście II
OBWÓD 3 - Obwód Śródmieście III
OBWÓD 4 - Obwód Śródmieście IV
OBWÓD 5 - Obwód Śródmieście V



Mapa obszaru zdegradowanego i obszaru rewitalizacji w mieście i gminie Otmuchów



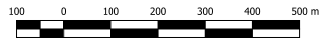
- Działki ewidencyjne
- Budynki
- ▨ Granica obszaru rewitalizacji
- ▭ Granica obszaru zdegradowanego







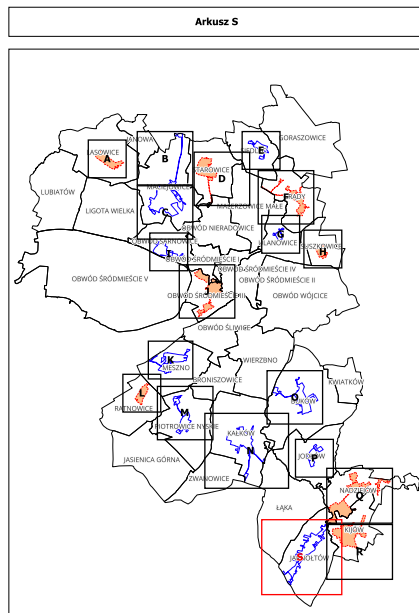
Mapa obszaru zdegradowanego i obszaru rewitalizacji w mieście i gminie Otmuchów

PODOBSZAR JARNOLTÓW

Skala 1:4000



-  Działki ewidencyjne
-  Budynki
-  Granica obszaru rewitalizacji
-  Granica obszaru zdegradowanego



OBWÓD 1 - Obwód Śródmieście I
OBWÓD 2 - Obwód Śródmieście II
OBWÓD 3 - Obwód Śródmieście III
OBWÓD 4 - Obwód Śródmieście IV
OBWÓD 5 - Obwód Śródmieście V

