

Nowość !

Separator substancji ropopochodnych Oleopator-BYPASS-C-FST



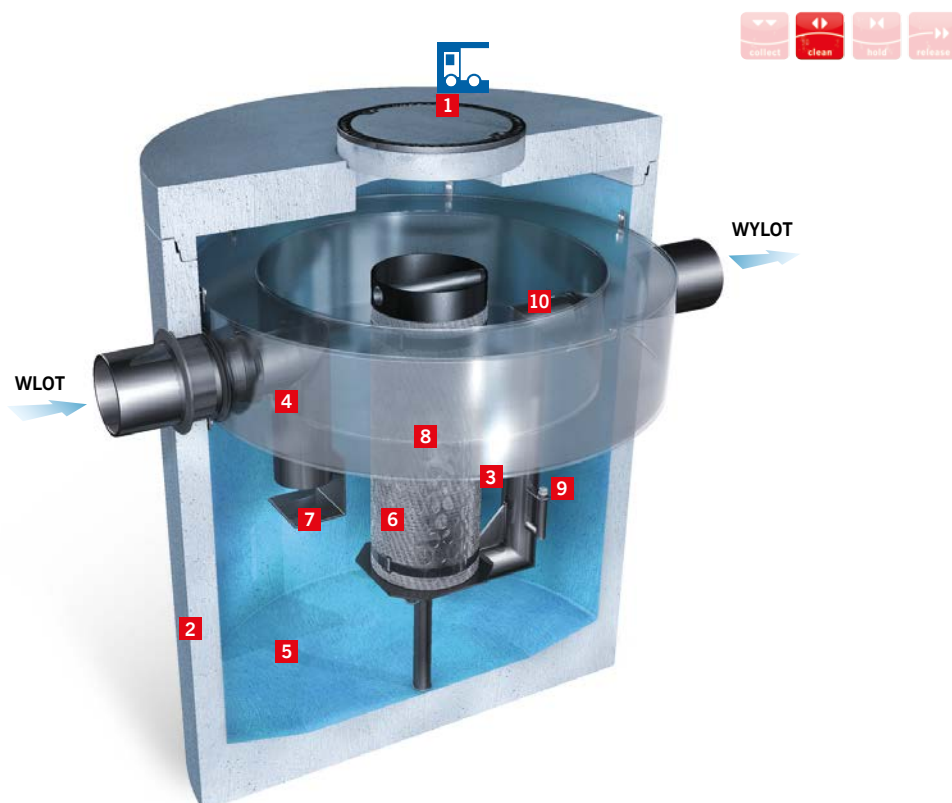
Zastosowanie

CENTRA LOGISTYCZNE
OBSZARY PRZEMYSŁOWE

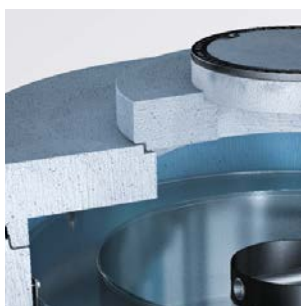
DROGI

CENTRA HANDLOWE
(parkingi zewnętrzne)

Nowość !



Żelbetowy separator substancji ropopochodnych z wkładem koalescencyjnym zintegrowany z osadnikiem, z bypassem wewnętrznym.
Do zabudowy w gruncie. Klasa obciążenia D 400 (do 40 ton).



Wersja do nadbudowy
dostosowanie posadowienia
separatora do zagłębienia sieci
kanalizacyjnej

Elementy separatora

- 1 Właz Ø 600 (BEGU/żeliwo) klasy D 400
- 2 Zbiornik monolityczny, żelbetowy (C35/45), może być pokryty wewnętrzną powłoką ochronną)
- 3 Komora separacyjna (PEHD)
- 4 Bypass wewnętrzny (PEHD) pełnocylintryczny
- 5 Zintegrowana komora osadnika
- 6 Filtr koalescencyjny (tkanina stalowo-propylenowa / pianka poliuretanowa)
- 7 Deflektor (PEHD)
- 8 Samoczynne „pływakowe” zamknięcie na odpływie (stal nierdzewna)
- 9 Końcówka do podłączenia urządzenia do poboru próbek
- 10 Zasyfonowany kanał odpływowy (PEHD)

Wypożyczenie dodatkowe:

- Nadstawki betonowe do nadbudowy - str. 65
- Urządzenie do poboru próbek - str. 67
- Urządzenie alarmowe SECURAT® - str. 67



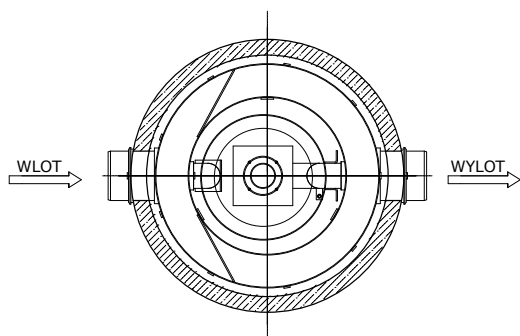
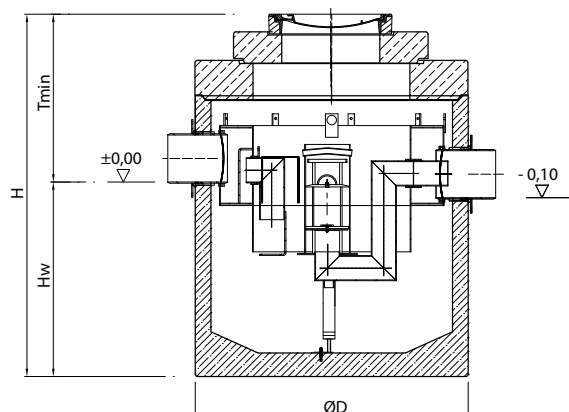
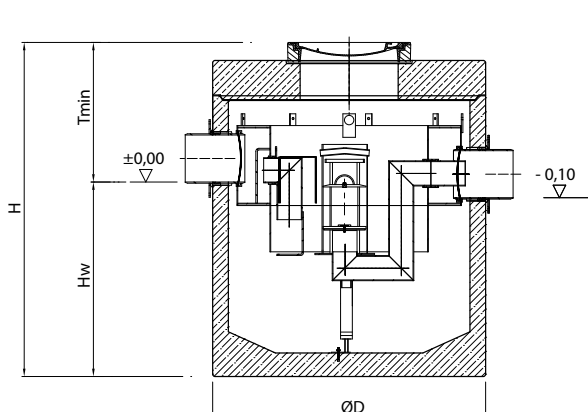
Separator substancji ropopochodnych **Oleopator-BYPASS-C-FST**



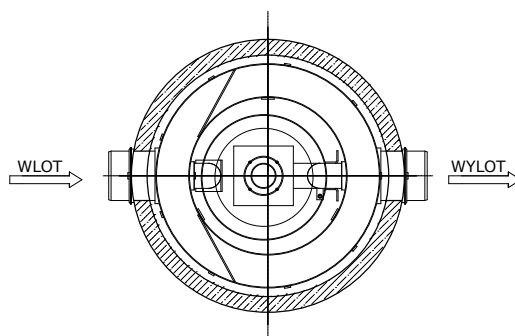
Żelbetowy separator substancji ropopochodnych z wkładem koalescencyjnym zintegrowany z osadnikiem, z bypassem wewnętrznym.

Do zabudowy w gruncie.

Klasa obciążenia D 400 (do 40 ton).



WERSJA STANDARD (S)



WERSJA DO NADBUDOWY (N)

Separator zapewnia stopień oczyszczania zgodny z Rozporządzeniem Ministra Środowiska z 24 lipca 2006 r. oraz normą PN-EN 858. Zawartość substancji olejowych na wylocie wynosi ≤ 5 mg/l. Zostało to potwierdzone przez Instytut Badawczy Materiałów Budowlanych, Techniki Sanitarnej i Separacji w Wurzburgu (LGA).



Typ	Przepływ nominalny Qn		Maksymalny przepływ hydrauliczny Qmax	Pojemność osadnika	Pojemność magazynowania oleju	Średnica przyłączeniowa	Średnica zewnętrzna zbiornika	Minimalne zagłębienie rury wlotowej Tmin		Minimalna odległość od dna zbiornika do dna rury wlotowej Hw	Wysokość całkowita H		Najcięższy element	Ciężar całkowity		Numer katalogowy	
	l/s	l/s						l	l		DN/mm	mm		S	N		
			mm	mm	mm	kg	kg										
Oleopator-BYPASS-C-FST-6/60/1200	6	60	1200	185	DN300/Ø315	1740	890	1180	1240	2130	2420	4670	5970	6470	741.576AS	741.576AN	
Oleopator-BYPASS-C-FST-8/80/1200	8	80	1200	185	DN300/Ø315	1740	890	1180	1240	2130	2420	4670	5970	6470	741.575AS	741.575AN	
Oleopator-BYPASS-C-FST-8/80/1600	8	80	1600	185	DN300/Ø315	1740	890	1070	1530	2420	2600	4900	6200	6700	741.574AS	741.574AN	
Oleopator-BYPASS-C-FST-10/100/1000	10	100	1000	185	DN400/Ø400	1740	930	1110	1210	2140	2320	4670	5970	6470	741.573AS	741.573AN	
Oleopator-BYPASS-C-FST-10/100/2000	10	100	2000	185	DN400/Ø400	1740	920	1100	1790	2710	2890	5300	6600	7100	741.572AS	741.572AN	
Oleopator-BYPASS-C-FST-15/150/1500	15	150	1500	464	DN400/Ø400	2440	1035	1215	1085	2120	2300	5700	8300	8700	741.567AS	741.567AN	
Oleopator-BYPASS-C-FST-15/150/3000	15	150	3000	464	DN400/Ø400	2440	1035	1215	1480	2515	2695	6650	9300	9650	741.570AS	741.570AN	
Oleopator-BYPASS-C-FST-20/200/2000	20	200	2000	594	DN400/Ø400	2440	1115	1295	1400	2515	2695	6650	9300	9650	741.566AS	741.566AN	
Oleopator-BYPASS-C-FST-20/200/4000	20	200	4000	594	DN400/Ø400	2440	1225	1405	1955	3180	3360	7800	10200	11000	741.569AS	741.569AN	
Oleopator-BYPASS-C-FST-30/300/3100	30	300	3100	634	DN500/Ø500	2440	1105	1285	1690	2795	2975	7400	10000	10550	741.565AS	741.565AN	