

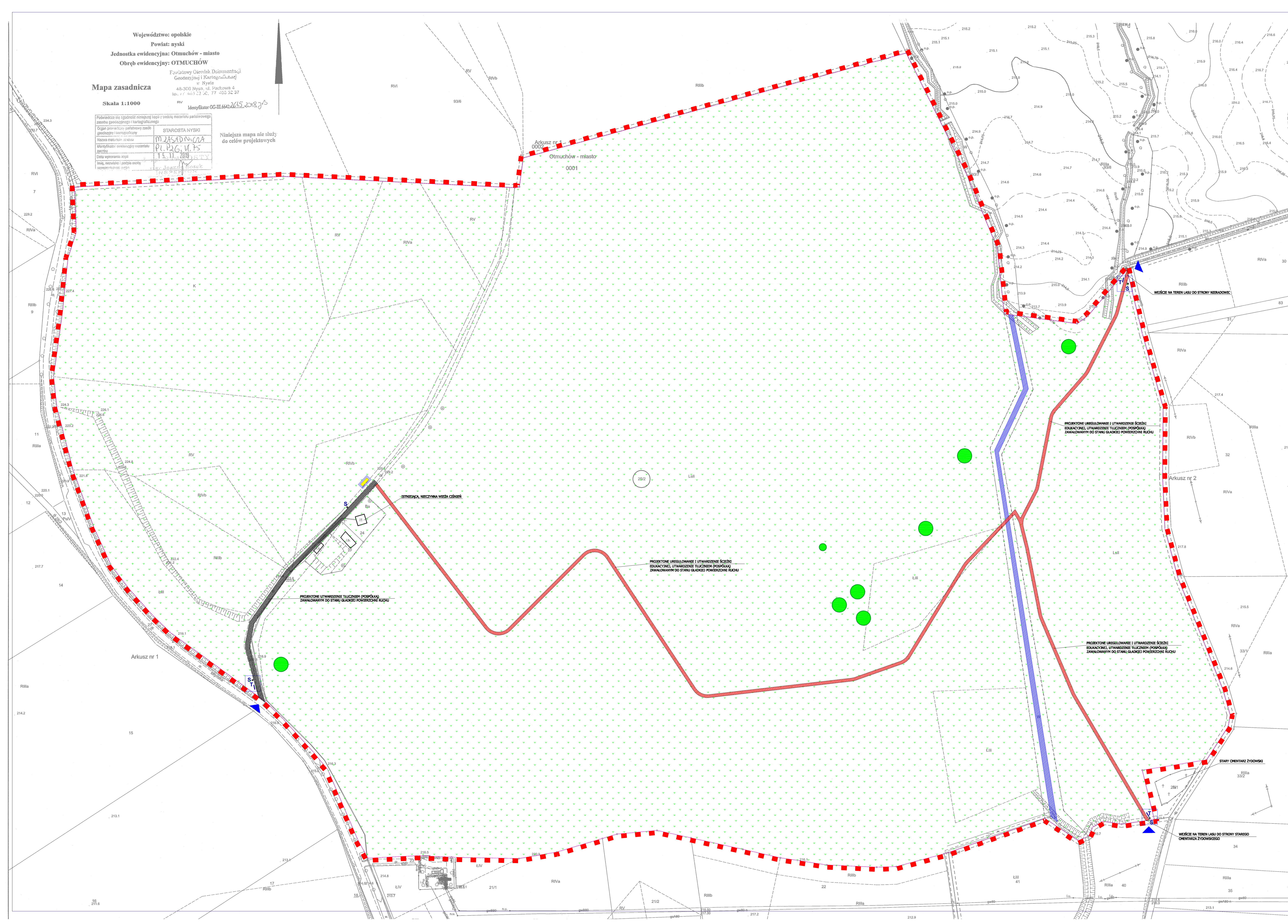
Województwo: opolskie  
Powiat: nyski  
Jednostka ewidencyjna: Otmuchów - miasto  
Obręb ewidencyjny: OTMUCHÓW

Mapa zasadnicza

Skala 1:1000

Podstawica nie zgodności terenowej legii z urzędową mapą państwową	STAROSTA NYSKI
Organ prowadzący planowy zasób geodezyjny i kartograficzny	M. JASADNYŃSKI
Nazwa miejscowości	Otmuchów
Identyfikator ewidencyjny numeru zasobu	PT. P. G. V. 75
Data wykonania mapy	13.11.2018
Imię, nazwisko i podpis osoby odpowiedzialnej: <i>pt</i>	

Niniejsza mapa nie służy do celów projektowych



**LEGENDA**

	GRANICA OPRACOWANIA
	WEJŚCIE NA TEREN SZCZEGÓLNEJ
	LOKALIZACJA SMIEŃNIKÓW
	UTWARDZENIE DOJAZDU PRZEWADZĄCEGO DO WEJŚCIA CIŚNIEŃ, TŁUŻCZEN GŁĘBOKOŚĆ WARSTWY UTWARDZENIA 20 cm, ZAMALOWAN DO GŁADKIEJ NAWIERZCHNI RUCHU, SZEROKOŚĆ 3,0m
	UREGULOWANIE I UTWARDZENIE ŚCIEŻEK EDUKACYJNYCH, TŁUŻCZEN ZAMALOWANY DO GŁADKIEJ NAWIERZCHNI RUCHU, SZEROKOŚĆ S=1,5m
	TABLICE INFORMACYJNE W STREFIE KAŻDEGO WEJŚCIA (TABLICA INFORMACYJNA NA TEMAT PROGRAMU OCHRONY DZIAŁALNOŚCI DOTYCZĄCA OBSERWACJI PRZYRODNICZYCH, OSOBNIE 3 SZT., TABLICE DYPLOMATYCZNYCH)
	ZADASZONE STANOWISKO DO OBSERWACJI PRZYRODNICZYCH (LAWKI POD ZADASZENIEM LUB GOTOWA ZADASZONA WIATA)
	LAWKA
	CEK WODNY

UWAGA: SZCZEGÓŁY ELEMENTÓW ZAGOSPODAROWANIA TERENU PODANO NA RYSUNKACH KONCEPCYJNYCH POSZCZEGÓLNYCH ELEMENTÓW

SKALA

UWAGA: SZCZEGÓŁY ELEMENTÓW ZAGOSPODAROWANIA TERENU PODANO NA RYSUNKACH KONCEPCYJNYCH POSZCZEGÓLNYCH ELEMENTÓW

ZAKRES OPRACOWANIA DLA TERENU "BAZANCIARNI" OBEJMUJE:

- UTWARDZENIE STREFY WEJŚCIOWEJ NA TEREN LASU DO KOŃCOWEJ GRANICY NIEMUCHOŚCI WIEŻY CIŚNIEŃ, UTWARDZENIE TŁUŻCZNIOWE GR. 20 cm, SZEROKOŚĆ UTWARDZENIA S=3,0m, POWIERZCHNIA UTWARDZENIA 520,00 m<sup>2</sup>
- UTWARDZENIE ŚCIEŻEK SPACEROWYCH NA TERENIE LASU ŁĄCZĄCYCH WEJŚCIE OD STRONY UL. MŁYŃSKIEJ Z WEJŚCIEM OD STRONY NIERADOWC Oraz OD STRONY STAREGO CMENTARZA ŻYDOWSKIEGO, UTWARDZENIE TŁUŻCZNIOWE DO GŁĘBOKOŚCI 20 cm, SZEROKOŚĆ UTWARDZENIA S=1,5m, POWIERZCHNIA DO UTWARDZENIA 2000,00 m<sup>2</sup>.
- MALA ARCHITEKTURA:
  - TABLICA INFORMACYJNA PRZY KAŻDYM WEJŚCIU NA TEREN LASU WRAZ Z TABLICĄ INFORMACYJNĄ NA TEMAT WALORÓW PRZYRODNICZYCH TERENU - 6 SZT.
  - LAWKI - MINIMUM 12 SZT.
  - KOSZ NA SMIECI - 12 SZT.
  - ZADASZONE STANOWISKO (WIATA) DO OBSERWACJI PRZYRODNICZYCH - 1 SZT.

UWAGA: SZCZEGÓŁOWE INFORMACJE DOTYCZĄCE GATUNKÓW CHRONIONYCH, ZAKRESU WYMAGANIA OCHRONY I KONIECZNOŚCI PODEJMOWANYCH DZIAŁAŃ WG OPRACOWANIA PT.: "INWENTARYZACJA I WALORYZACJA PRZYRODNICZA ALEI BRZOZOWEJ I ALEI DĘBOWEJ Oraz PARKU „BAZANCIARNA” W OTMUCHOWIE AUTORSTWA: BIO-PLAN PRACOWNIA OCHRONY PRZYRODY I EKOLOGII, DR ZYSZYSZOF SPALEK, KRASIEJÓW, UL. PSIE POLE 15, 46-040 OZIMEK

<b>archiconcept ARCH. PIOTR OPAŁKA</b>		STADIUM DOKUMENTACJI	
48-304 Nysa, ul. Zjednoczenia 9/2, tel: +4874353029, 604997894, e-mail: archiconcept.nysa@gmail.com		PROGRAM	
NADZWA ADRES OBIEKTU: "OCHRONA RÓŻNORODNOŚCI BIOLOGICZNEJ SUBREGIONU POŁUDNIOWEGO"		FUNKCJONALNO-UŻYTKOWY	
DZ. NR 688, 684, 292, JEDN. EW. 160706_4 OTMUCHÓW, OBRĘB 0001 OTMUCHÓW - MIASTO		BRANŻA: ARCHITEKTURA	
TYTUŁ RYSUNKU: <b>PROJEKT ZAGOSPODAROWANIA TERENU - "BAZANCIARNA"</b>	DATA: 11.2018r.	TYTUŁ RYSUNKU: <b>PROJEKT ZAGOSPODAROWANIA TERENU - "BAZANCIARNA"</b>	DATA: 11.2018r.
BRANŻA: ARCHITEKTURA	PROJEKTANT: POCPS	BRANŻA: ARCHITEKTURA	DATA: 11.2018r.
ARCHITEKTURA: dr inż. arch. PIOTR OPAŁKA	UPR. Nr 7403/P	ARCHITEKTURA: dr inż. arch. PIOTR OPAŁKA	UPR. Nr 7403/P
ZESPÓŁ PROJEKTOWY: mgr inż. arch. Piotr Srodek		ZESPÓŁ PROJEKTOWY: mgr inż. arch. Piotr Srodek	
		<b>1:1000 3PZT</b>	