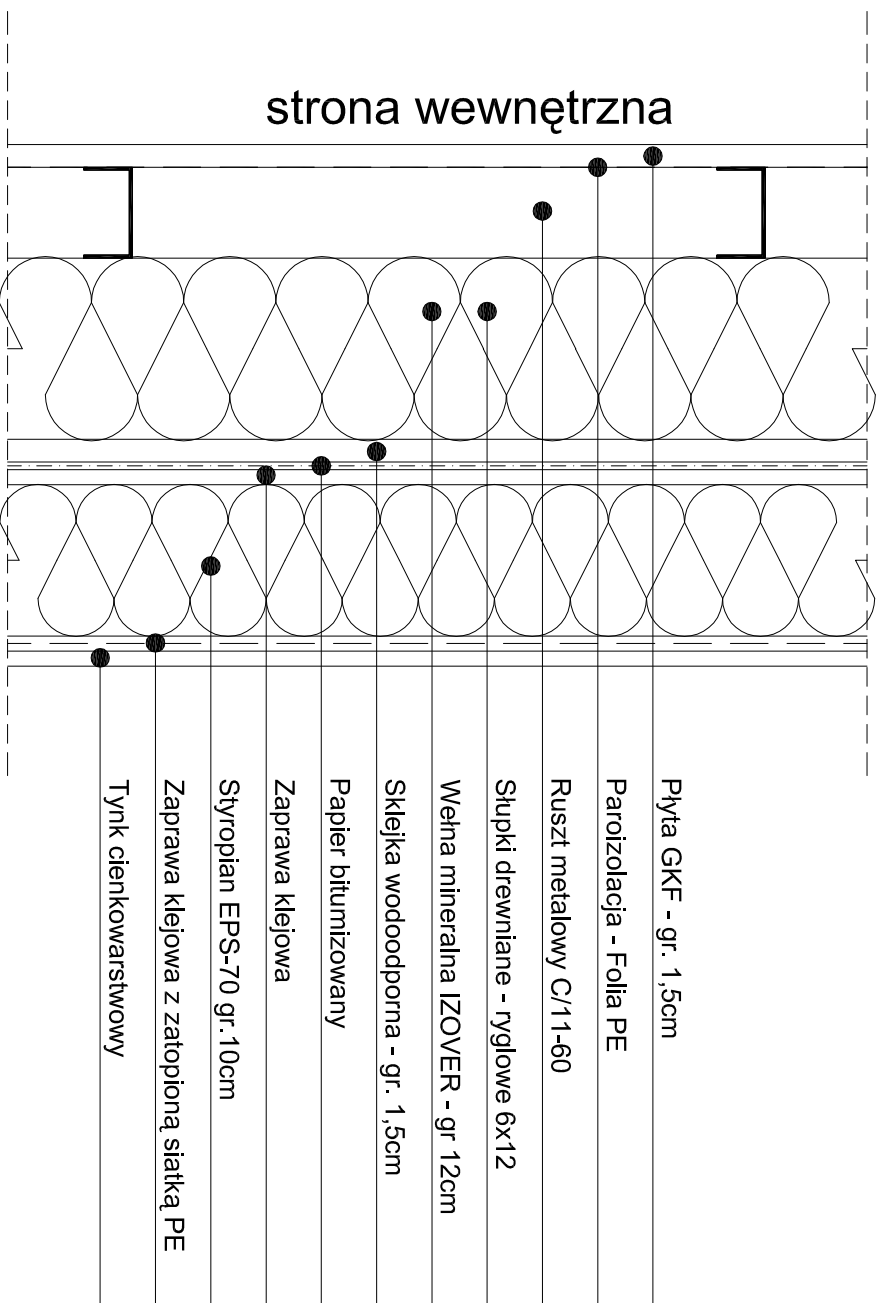


A

ŚCIANKA BOCZNA LUKARNY

skala 1:10

UWAGA:
Wszystkie roboty budowlano-montażowe, a także odbiór robót, należy wykonać zgodnie z warunkami technicznymi wykonania i odbioru robót budowlano-montażowych wydanych przez MGPIB.



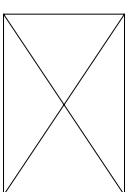
Płyta GKF - gr. 1,5cm
Paroizolacja - Folia PE
Ruszt metalowy C/11-60
Słupki drewniane - ryglowe 6x12
Wełna mineralna IZOVER - gr 12cm
Sklejka wodoodporna - gr. 1,5cm
Papier bitumizowany
Zaprawa klejowa
Styropian EPS-70 gr.10cm
Zaprawa klejowa z zatopioną siatką PE
Tynk cienkowarstwowy

DETAL ŚCIANY BOCZNEJ LUKARNY

SKALA 1:50

UWAGA:
1. PRACE WYBURZENIOWE
PROWADZIĆ PRZEZ ODMIERCANIE I WYCINANIE FRAGMENTÓW ŚCIANY ISTNIEJĄCEJ W SPOSÓB ZABEZPIECZAJĄCY ISTNIEJĄCE ŚCIANY PRZED ROZŁUŻNIENIEM CEGIEŁ I NARUSZENIEM WARSTW ZAPRAWY. GRUZ POWSTAJĄCY W TRAKCIE PROWADZENIA PRAC ROZBIÓRKOWYCH NALEŻY USUWAĆ NA BIEŻĄCO.

2. PODCZAS REALIZACJI PROJEKTU WSKAZANE PODANE WYMIARY NALEŻY SPRAWDZIĆ NA BUDOWIE
3. DLA NOWEJ STOLARKI DRZWIOWEJ I OKIENNEJ WYMIARY POBRAĆ PO WYKONANIU OTWORÓW
4. WYWIETRZNIKI DACHOWE WEDŁUG ROZWIĄZANIA SYSTEMOWEGO PRZEDSTAWIONEGO W BRANŻY SANITARNEJ.



A

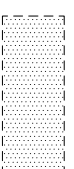
WARIANT Z TYNKIEM ZEWNĘTRZNYM NA STYROPIANIE,
ORAZ RUSZTEM METALOWYM Z ZEWNĘTRZNYM SYSTEMEM

B

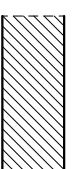
WARIANT Z WYKOŃCZENIEM ZEWNĘTRZNYM, BLACHA PŁASKA
"PRUSZYŃSKI" Z RUSZTEM DREWNIANYM WEWNĘTRZNYM

UWAGI!

PODCZAS REALIZACJI
PROJEKTU WSZYSTKIE
PODANE WYMIARY NALEŻY
SPRAWDZIĆ NA BUDOWIE



ELEMENTY BUDYNKU
DO WYBURZENIA



ZAMUROWANE OTWORY W
ŚCIANACH



ŚCIANY ISTNIEJĄCE DO
ZACHOWANIA

"A.J.TOMICZEK" autorska pracownia architektury i urbanistyki 48-300NYSA, aleja Wojska Polskiego 23a,tel. 774332966		a10A dps.dwg	
Zmiana sposobu użytkowania, rozbudowa i nadbudowa budynku szkoleniowo - wypoczynkowego. DETAL ŚCIANY BOCZNEJ LUKARNY			
Dom Pomocy Społecznej dla osób w podeszłym wieku. Samowice, gm. Otmuchów dz. nr 54/5		UMOWA FAZA P.B. DATA 04.2012	
AUTOR NR UPR. PROJ.	mgr inż.arch. Alojzy Tomiczek spec.arch.b.o.nr 166/66		
WSPÓŁPRACA NR UPR. PROJ.	mgr inż.arch. Wiesław Pólichopek 13/OPOKK/2011		
SPRAWDZAJĄCY NR UPR. PROJ.	mgr inż.arch. Jakub Tomiczek OKK/UjPB/03/05		